

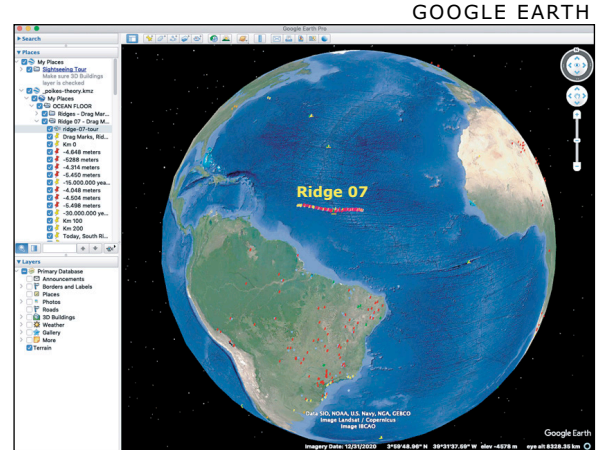
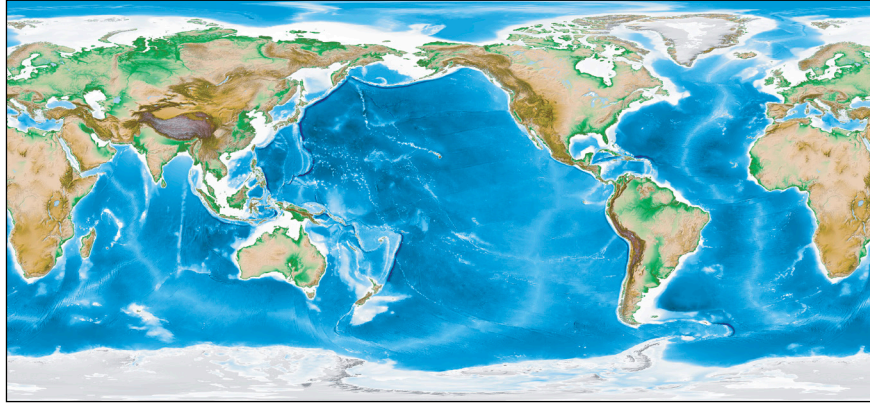
Poike's Theory apresenta:

Disponível em (pt-br) e (en-us)

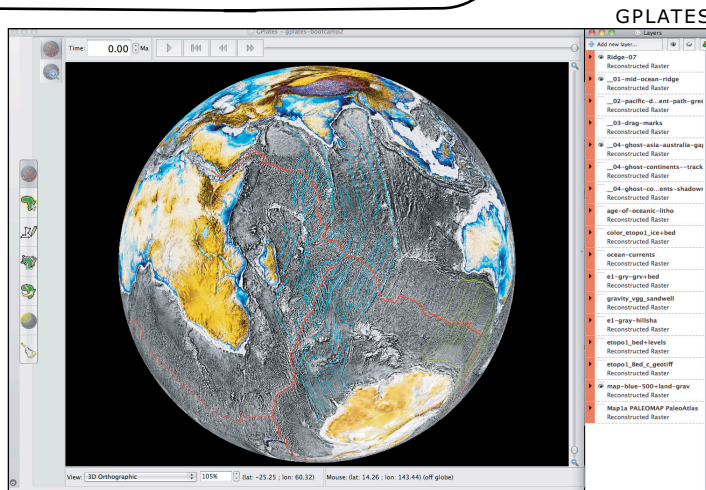
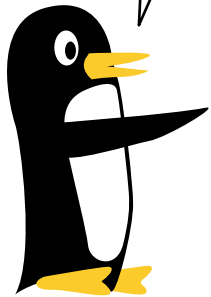
BOOT CAMP #3

Parte 1

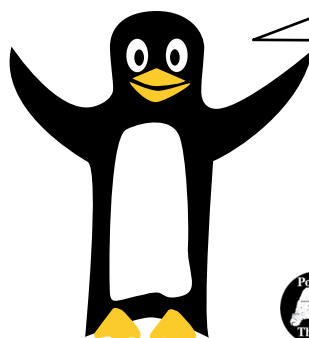
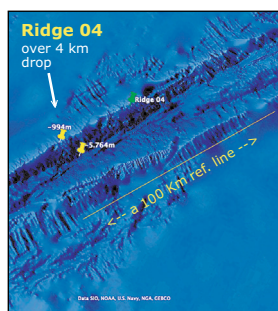
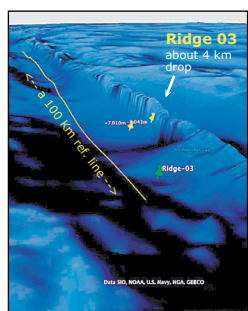
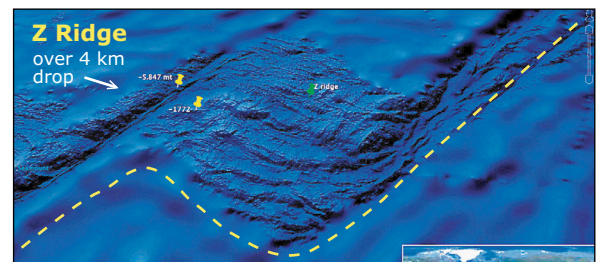
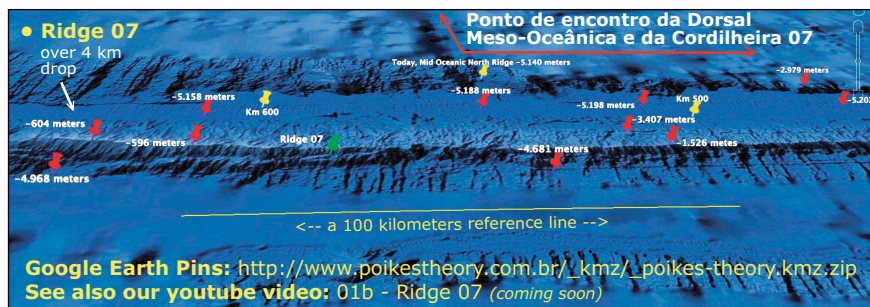
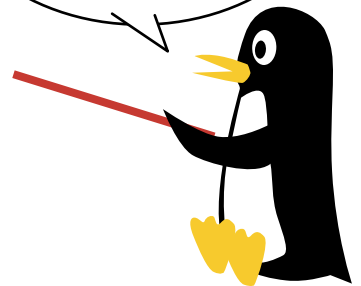
DESCUBRA O PADRÃO DE MARCAS DE ARRASTO NO SOLO DO OCEANO PROFUNDO!



OLÁ, MEU NOME É LILY E VOU MOSTRAR A VOCÊ COMO VOCÊ PODE DESCOBRIR O PADRÃO DE MARCAS DE ARRASTO NO SOLO DO OCEANO PROFUNDO!



COM FERRAMENTAS SIMPLES E GRATUITAS COMO GOOGLE EARTH E GPLATES, VOCÊ PODE CARREGAR MAPAS DA NOAA*1 E MAPAS DE POIKE!



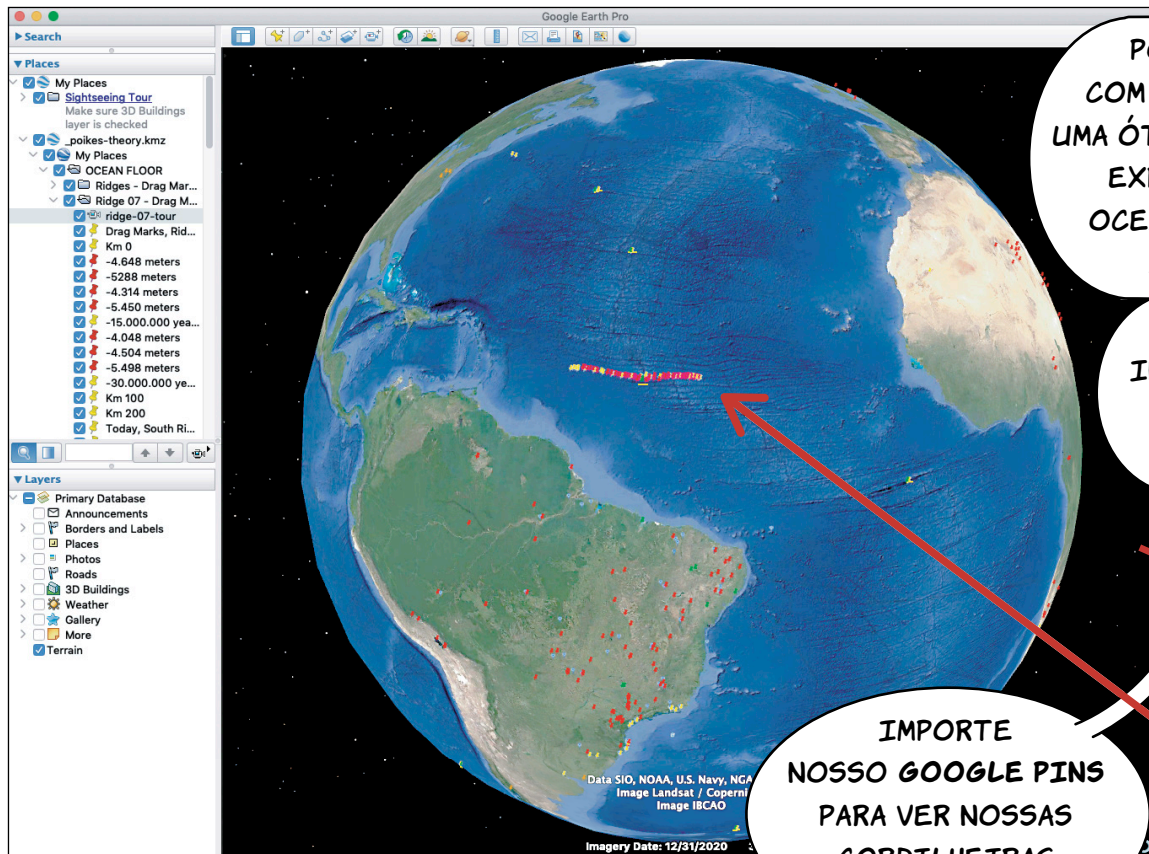
VENHA CONOSCO PARA EXPLORAR AS CADEIAS DE MONTANHAS NESTE INCRÍVEL PADRÃO DO SOLO DO OCEANO PROFUNDO!

na versão PDF, o texto com **ASTERISCO *** terá um **Hyperlink** para a **Internet** no rodapé.

www.poikestheory.com.br



*1 Trabalhamos com mapas baixados do NOAA (National Oceanic and Atmospheric Administration). <http://www.noaa.gov>



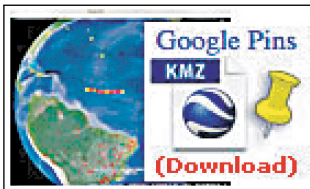
PODEMOS COMEÇAR COM O GOOGLE EARTH! É UMA ÓTIMA FERRAMENTA PARA EXPLORAR O SOLO DO OCEÂNICO! AQUI ESTÃO ALGUMAS DICAS!

BASTA BAIXAR E INSTALAR O GOOGLE EARTH PARA NOS ACOMPANHAR!



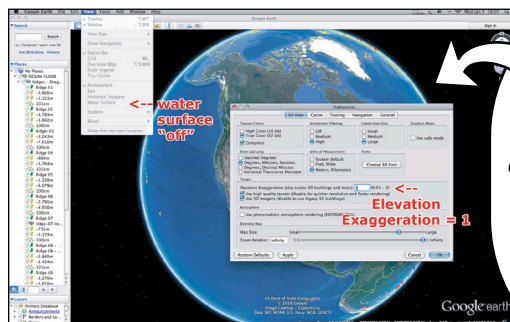
IMPORTE NOSSO GOOGLE PINS PARA VER NOSSAS CORDILHEIRAS MARCADAS!

BAIXANDO O ARQUIVO **_poikes-theory.kmz.zip***1 ENTÃO DESCOMPACTE, E ABRA COM SEU **GOOGLE EARTH!**



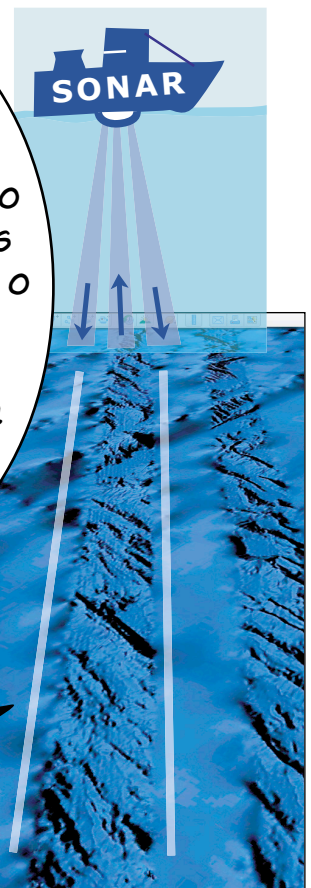
CORDILHEIRA 07 PINS

Confira nosso **Boot Camp Online Web Site*2** para vídeos, links e tutoriais do Google Earth na aba **BCO Resources / Google Earth**.



VOCÊ TAMBÉM PODE PRECISAR VERIFICAR SUAS CONFIGURAÇÕES DO **GOOGLE EARTH!*3** PARA VER AS CORDILHEIRAS COMO NÓS!

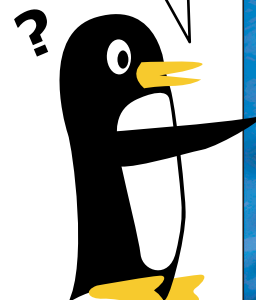
LUMA CURIOSIDADE! ESSAS TRILHAS ALEATÓRIAS RENDERIZADAS NO SOLO OCEÂNICO SÃO FEITAS POR BARCOS! MAPEANDO O SOLO OCEÂNICO COM EQUIPAMENTO DE SONAR! (BATIMETRIA). É POR ISSO QUE PARECEM TÃO NÍTIDAS!



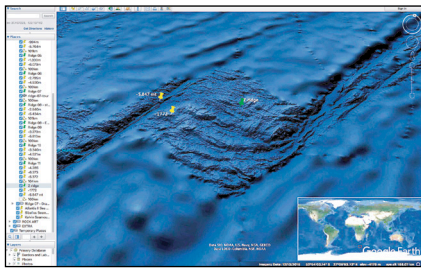
Há apenas algumas partes renderizadas do fundo do oceano, mas a maior parte ainda está borrada, não renderizada! Porque é difícil e demorado obter dados do Fundo do Oceano Profundo,



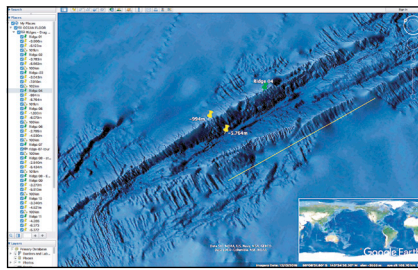
RIDGE 04, 4.7 Km drop.



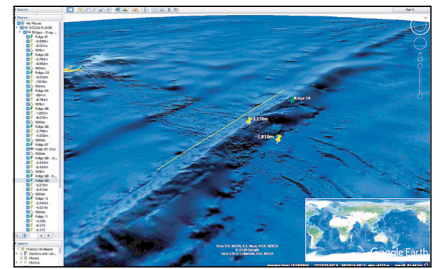
*1 - Arquivo KMZ para o Google Earth, Link para baixar: http://www.poikestheory.com.br/_kmz/_poikes-theory.kmz.zip
 *2 - Boot Camp Online Web Site. (Publicações e Recursos) Web Site: <http://www.bootcamp.poikestheory.com.br>
 *3 - Configurações do Google Earth: (nossas configurações) <http://www.poikestheory.com.br/bco/ge-settings.html>



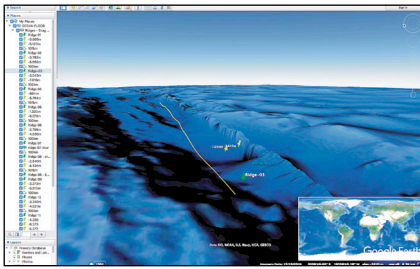
CORDILHEIRA Z, 4.1 Km drop.



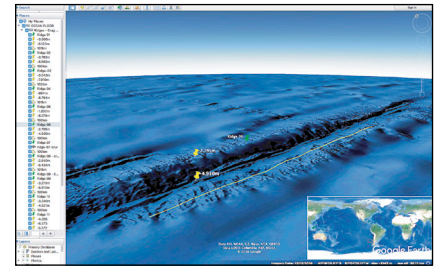
CORDILHEIRA 04, 4.7 Km drop.



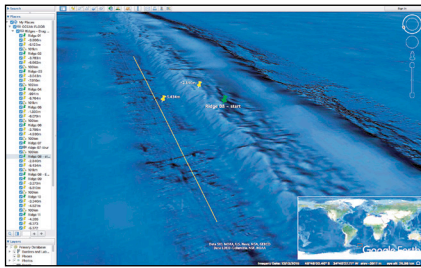
CORDILHEIRA 09, 2.5 Km drop.



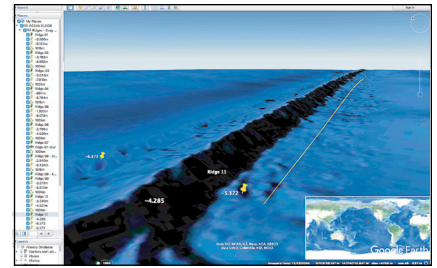
CORDILHEIRA 03, 3.9 Km drop.



CORDILHEIRA 06, 2.1 Km drop.

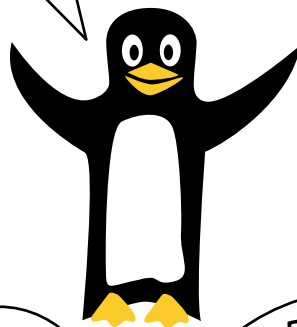


CORDILHEIRA 08, 2.5 Km drop.



CORDILHEIRA 11, 2 Km drop.

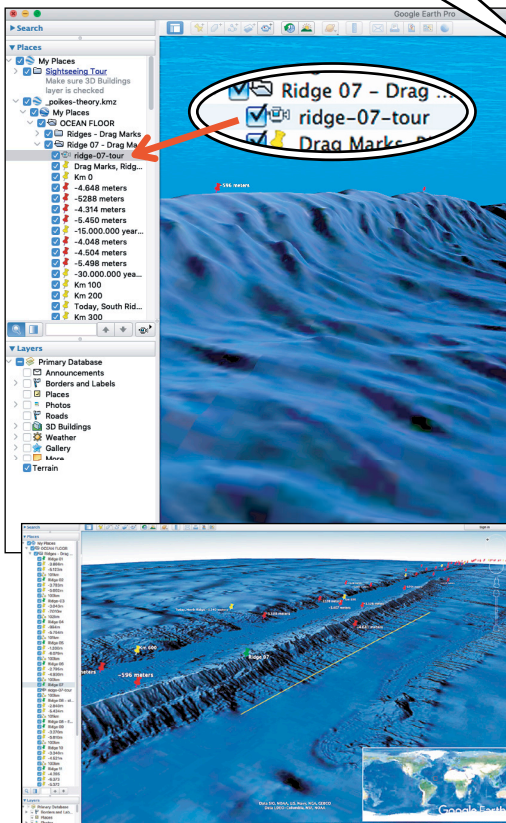
ESTAS SÃO ALGUMAS
CORDILHEIRAS QUE MARCAMOS PARA
VOCÊ ACOMPANHAR COM NOSSO GOOGLE
EARTH PINS! OU PARA ASSISTIR NO
YOUTUBE: CORDILHEIRAS DO
OCEANO PROFUNDO! *4



VENHA MERGULHAR CONOSCO! SEGUIMOS
A CORDILHEIRA 07 POR 1000 KM EM UM
PASSEIO! COLOCANDO UM GOOGLE PIN PARA
CADA 100 METROS E MARCANDO SEUS ALTOS
E BAIXOS AO LONGO DO CAMINHO!

ENQUANTO
ATRAVESSA A DORSAL
MESO-OCEÂNICA!
EM DOIS LUGARES
DISTINTOS! NORTE
E SUL!

E VÊ-LA
AFUNDANDO NO
SEDIMENTO PERTO
DA MARGEM
CONTINENTAL!



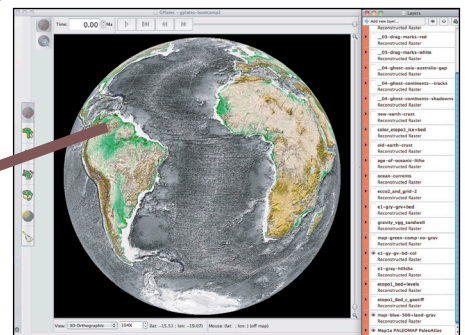
CORDILHEIRA 07, 4.4 Km drop.

SIM VÔ!
EU VOU
MOSTRÁ-LOS
NAS PRÓXIMAS
PÁGINAS!

OI LILY!
MOSTRE A ELES
QUE PODEMOS
VER MAIS!

SOBREPONDO OS MAPAS BATIMÉTRICOS
COM O MAPA DA GRAVIDADE REVELA AS PARTES
SUBMERSAS DESSAS CORDILHEIRAS!

you can follow this tour
in our Google Pins Tour
or watch in our
YouTube! Videos *5/*6

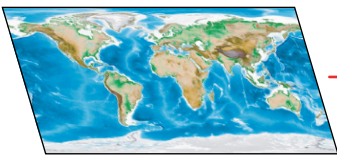


*4 - You Tube Video Tour: 00a - Cordilheiras do Oceano Profundo (pt-br), <https://youtu.be/01snIFzwjEQ>

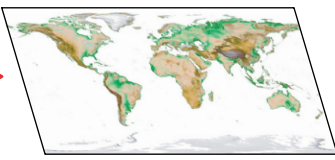
*5 - You Tube Video Tour: Cordilheira 07 sem água, <https://youtu.be/XmAPIFzt8XM>

*6 - You Tube Video Tour: Cordilheira 07 com água, <https://youtu.be/tKJ5uv2igAI>

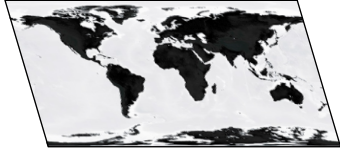
ETOPO 1 COLOR



CONTINENTS ONLY

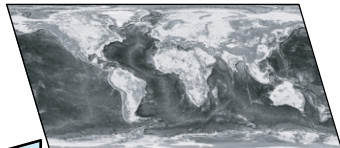


ETOPO 1 BEDROCK



< ORIGINAL

AJUSTADO >

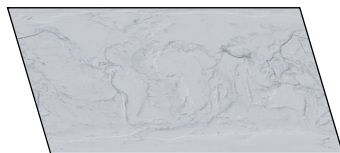


ETOPO 1 BEDROCK

Você pode ver nossos vídeos do Mapa Etopo1 Bedrock sendo ajustado em Como trabalhamos nossos mapas*1.

LEVOU ALGUM TEMPO PARA ELE DESCOBRIR COMO AJUSTAR AS SOMBRAS NO MAPA ETOPO1 BEDROCK! MAS VALEU A PENA! ESTE PROCESSO AUMENTOU A VISUALIZAÇÃO DAS CORDILHEIRAS!

GRAYSCALE HILL SHADE



UMA FERRAMENTA IMPORTANTE! O GPLATES! COM GPLATES INSTALADO VOCÊ PODE CARREGAR NOSSOS MAPAS E CAMADAS NO GLOBO PARA ANÁLISE VISUAL! COMPARAR COM O GOOGLE EARTH! E REPRODUZIR A LINHA DO TEMPO DO PALEOMAPA!

NESTE MAPA COMPOSTO VOCÊ JÁ PODE VER ALGUMAS DAS MUITAS CORDILHEIRAS INTERCONTINENTAIS!

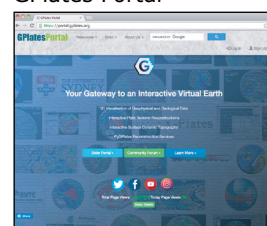
E NÓS TEMOS UMA BELA COLEÇÃO DE MAPAS PARA BAIXAR EM NOSSA PÁGINA DA WEB! POIKE'S THEORY, EARTH MAPS*2

Nossos Tutoriais para GPlates*3 vamos focar em como usar o GPlates como uma Interface Visual, mostrando como carregar mapas e camadas no globo, e reproduzir a Linha do Tempo do Paleomap para análise visual. Os recursos avançados do GPlates, como programação python, não serão abordados, para isso você pode consultar o Site da Earth Byte e o Portal do GPlates.

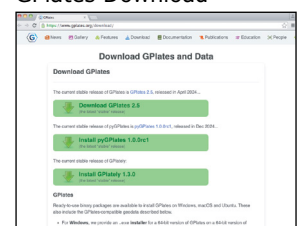
EarthByte Web Site*3



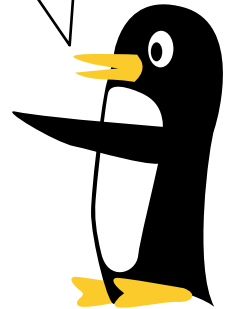
GPlates Portal*3



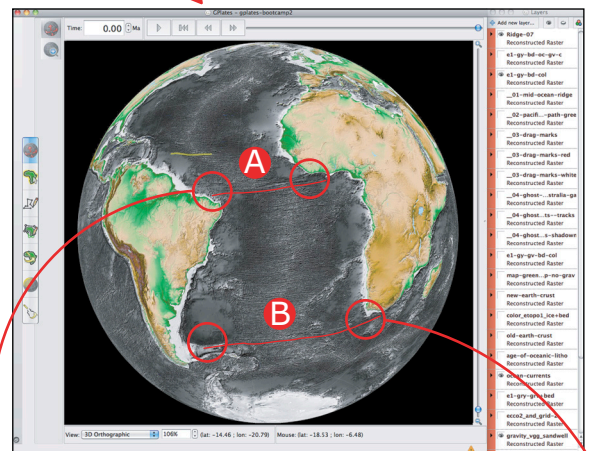
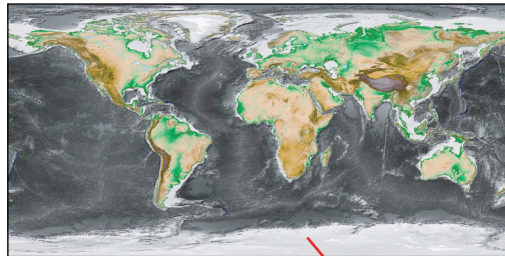
GPlates Download*3



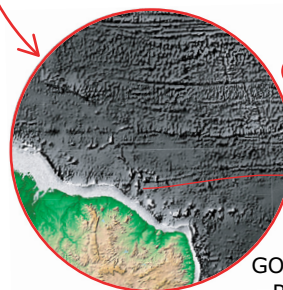
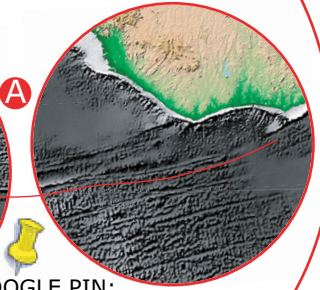
HÁ MUITO TEMPO! ANTES MESMO DE EU NASCER! O VÔ POIKE JÁ ESTAVA TRABALHANDO NESSES MAPAS! DESDE O INÍCIO DOS ANOS 2000! AJUSTANDO E SOBREPONDO - OS! PROCURANDO UMA VISÃO MELHOR DO SOLO DO OCEANO PROFUNDO!



ETOPO 1 COLOR + BEDROCK + HILL SHADE



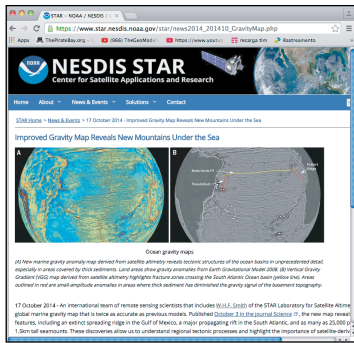
SEM SOBREPosição DO MAPA DA GRAVIDADE

GOOGLE PIN:
RIDGE 03GOOGLE PIN:
RIDGE 08 / 09

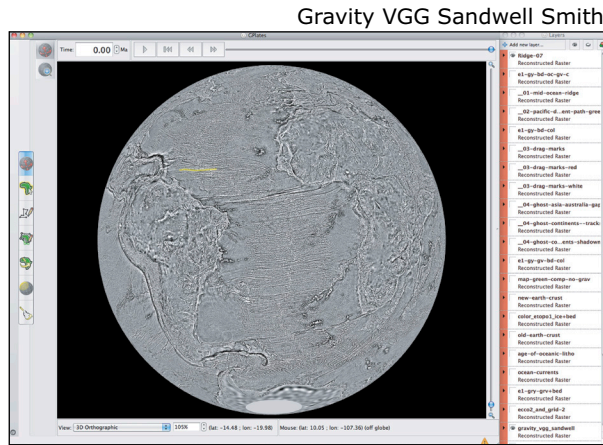
*1 - Como trabalhamos nossos mapas (Vídeo em-us) <http://www.poikestheory.com.br/bco/how-to-maps.html>

*2 - Poike's Theory Earth Maps (nossa coleção de mapas da Terra) http://www.poikestheory.com.br/_earth-maps.html

*3 - GPlates (links, tutoriais e vídeos) <http://www.poikestheory.com.br/bco/earthbyte-gplates.html>

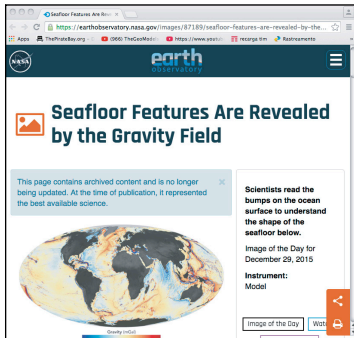


< Mapa da Gravidade Aprimorado Revela Novas Montanhas Sob o Mar.*¹



ENTÃO OS ACADÊMICOS
DR. SANDWELL*², DR. SMITH*³
E SEUS COLEGAS
APRIMORARAM O MAPA DA
GRAVIDADE! NOS DANDO MUITO
MAIS DETALHES SOBRE O
SOLO DO OCEANO
PROFUNDO!

As características do fundo do mar são reveladas pelo campo gravitacional.*⁴

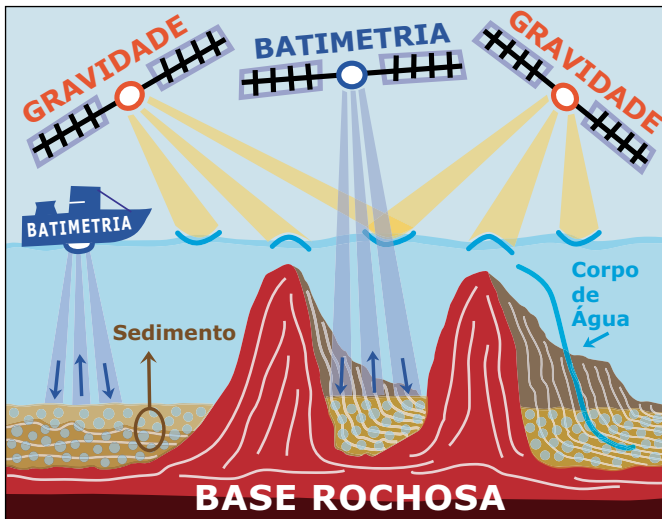


MOSTRANDO MAIS DETALHES DO SOLO
ROCHOSO SOB O SEDIMENTO! REVELANDO
UM INCRÍVEL PADRÃO INTERCONTINENTAL
DE CORDILHEIRAS!



COM O
NOVO MAPA DA
GRAVIDADE! NOSSA
COMPOSIÇÃO
AGORA MOSTRA QUE
O SOLO ROCHOSO
CONTINUA ATÉ AS
BORDAS
CONTINENTAIS!

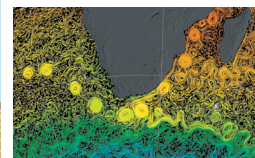
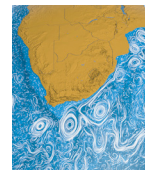
AGORA PODEMOS
VER MAIS DESSE
PADRÃO! POR TODO
SOLO OCEÂNICO
PROFUNDO!



Batimetria (Sonar) tem seu foco na topografia do fundo do oceano.

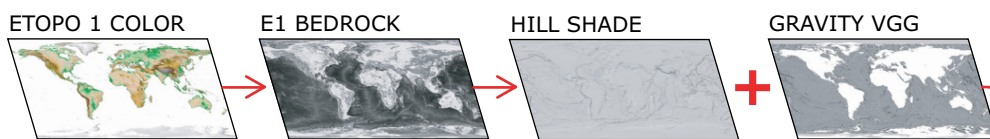
Gravidade explora a estrutura do subsolo com base em variações gravitacionais.

As correntes oceânicas trabalham o corpo de água, e o mapeamento gravitacional mede com precisão a superfície, já que a água é incompressível,

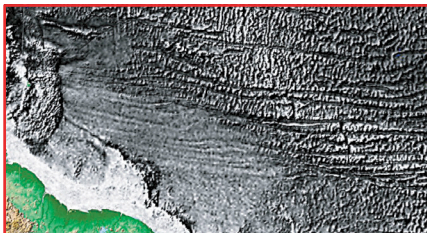


Exemplo: África do Sul
Correntes Oceânicas.

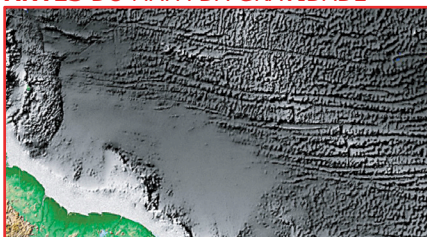
pequenas saliências na superfície do mar são comparadas e combinadas com medições de gravidade anteriores.



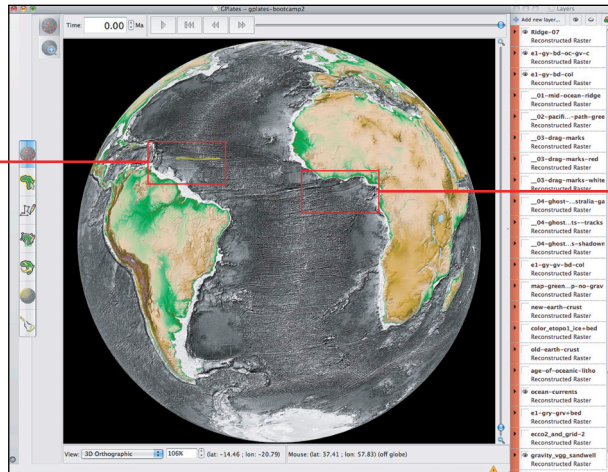
DEPOIS DO MAPA DA GRAVIDADE



ANTES DO MAPA DA GRAVIDADE

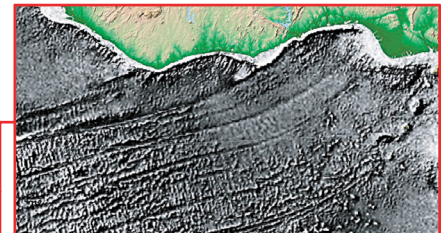


ETOPO 1 COLOR + BEDROCK + HILL SHADE + GRAVITY

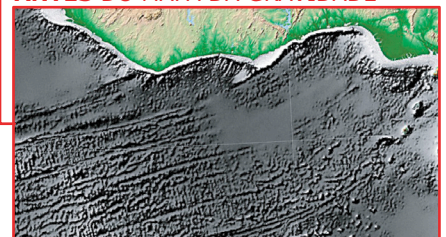


COM SOBREPOSIÇÃO DO MAPA DA GRAVIDADE

DEPOIS DO MAPA DA GRAVIDADE



ANTES DO MAPA DA GRAVIDADE



*1 - Mapa da Gravidade Aprimorado Revela Novas Montanhas Sob o Mar. <http://www.poikestheory.com.br/bco/n-improved-gravity.html>

*2 - Dr. David Sandwell of the Scripps Institution of Oceanography. <http://www.poikestheory.com.br/bco/dr-sandwell.html>

*3 - Dr. Walter Smith of the National Oceanic and Atmospheric Administration. <http://www.poikestheory.com.br/bco/dr-smith.html>

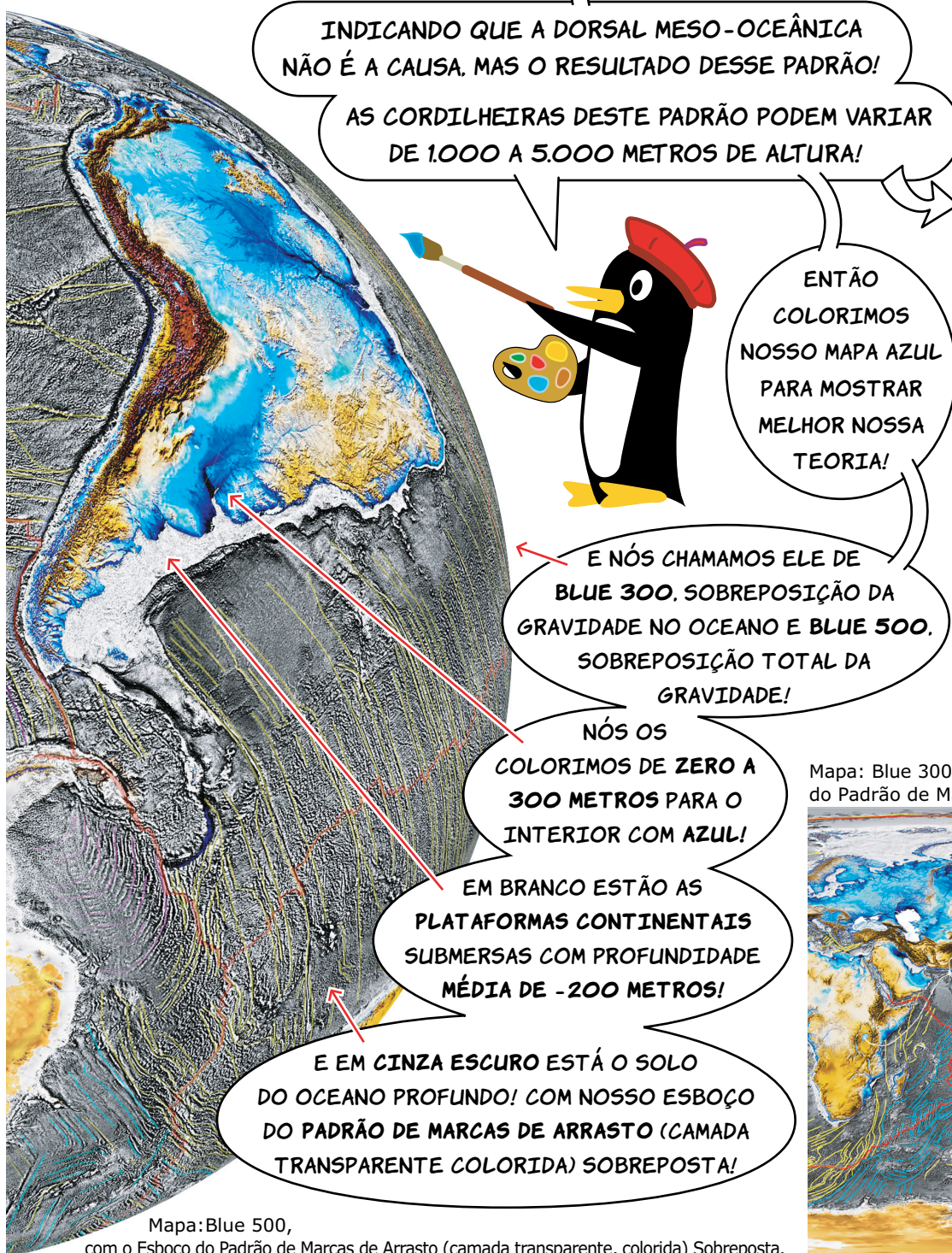
*4 - As características do fundo do mar são reveladas pelo campo gravitacional. <http://www.poikestheory.com.br/bco/n-seafloor-features.html>



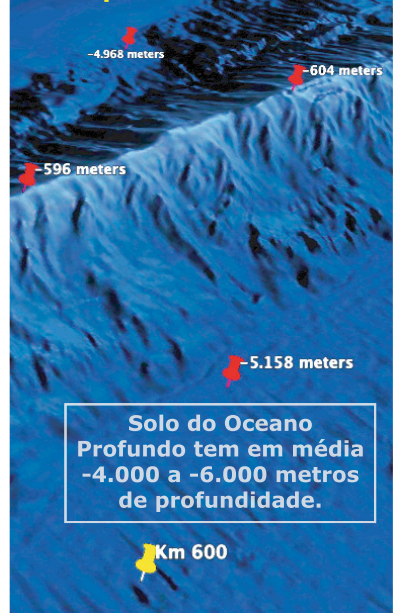
Mapa: E1 Grayscale Hillshade + Bedrock + Gravity overlay

■ Cordilheira 07

■ Dorsal Meso-oceânica

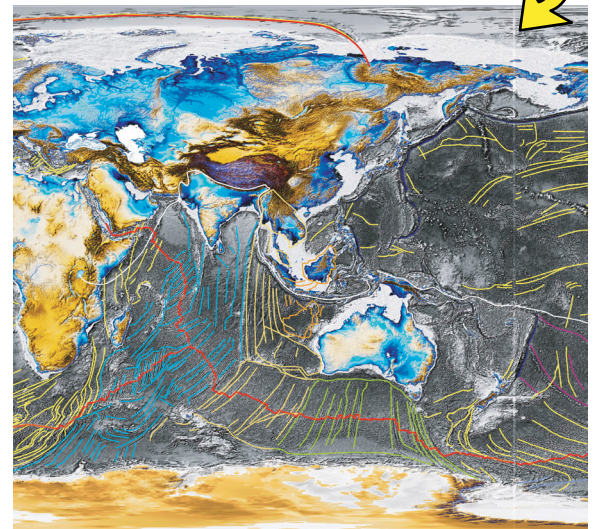


Exemplo: Cordilheira 07

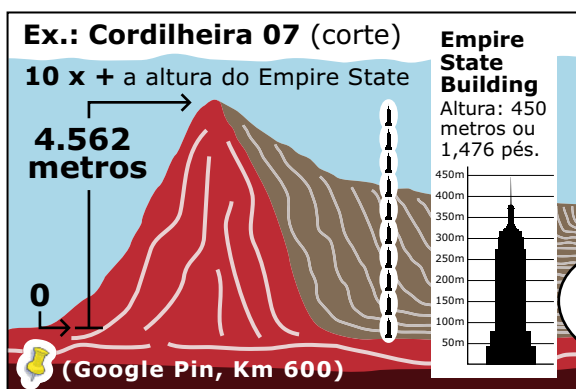
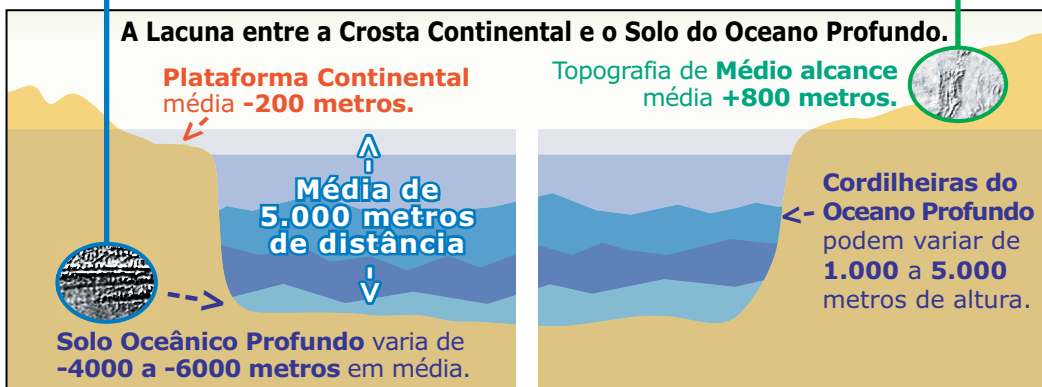
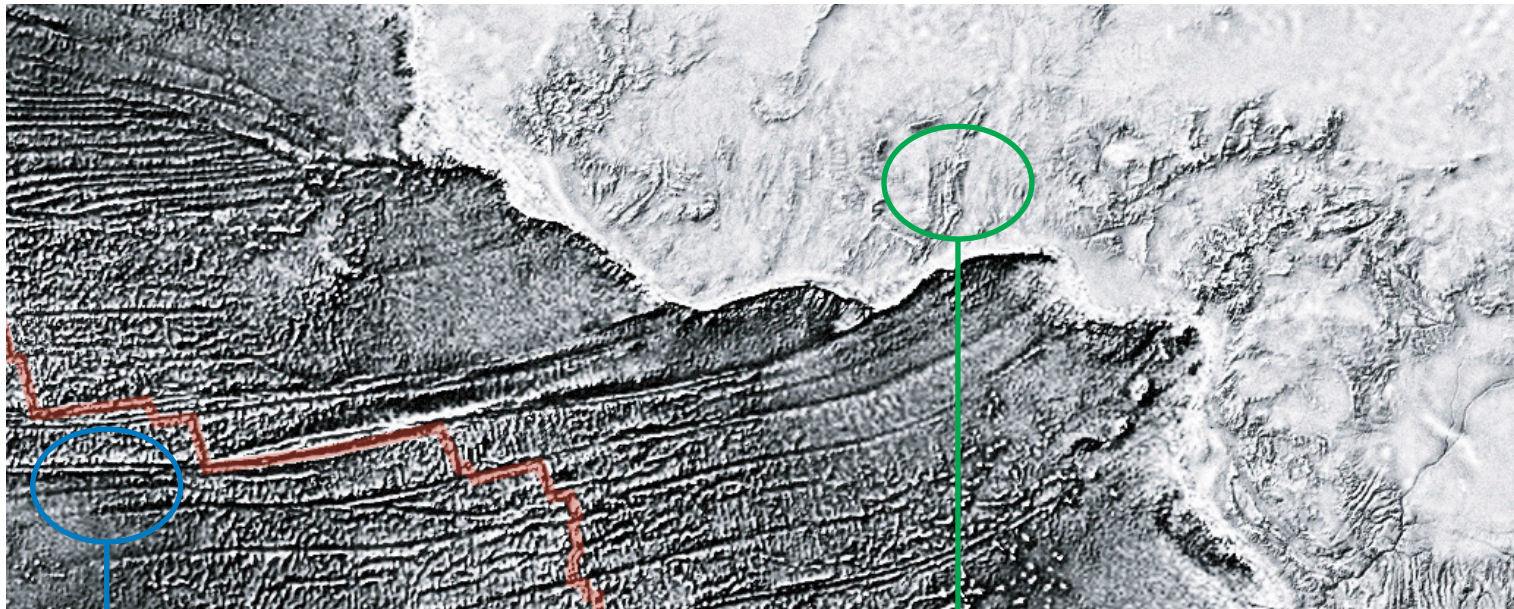


Você pode baixar*¹ nosso projeto do GPlates: **bco3-gp-proj-1.zip***¹ com todos os Mapas e Camadas deste GIBI.

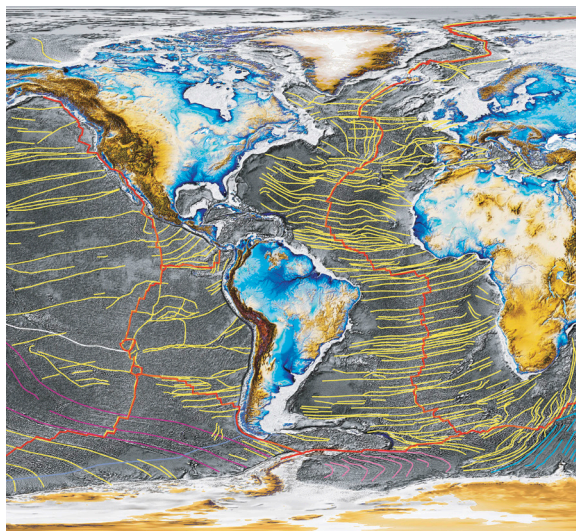
Mapa: Blue 300, com a Sobreposição da Camada do Padrão de Marcas de Arrasto Colorido.



Mapa: Blue 500, com o Esboço do Padrão de Marcas de Arrasto (camada transparente, colorida) Sobreposta.



PARA NOS AJUDAR, O VÔ POIKE DESENHOU ESTE ESBOÇO DO PADRÃO DAS MARCAS DE ARRASTO! EM CORES E UMA VERSÃO EM UMA CAMADA TRANSPARENTE!

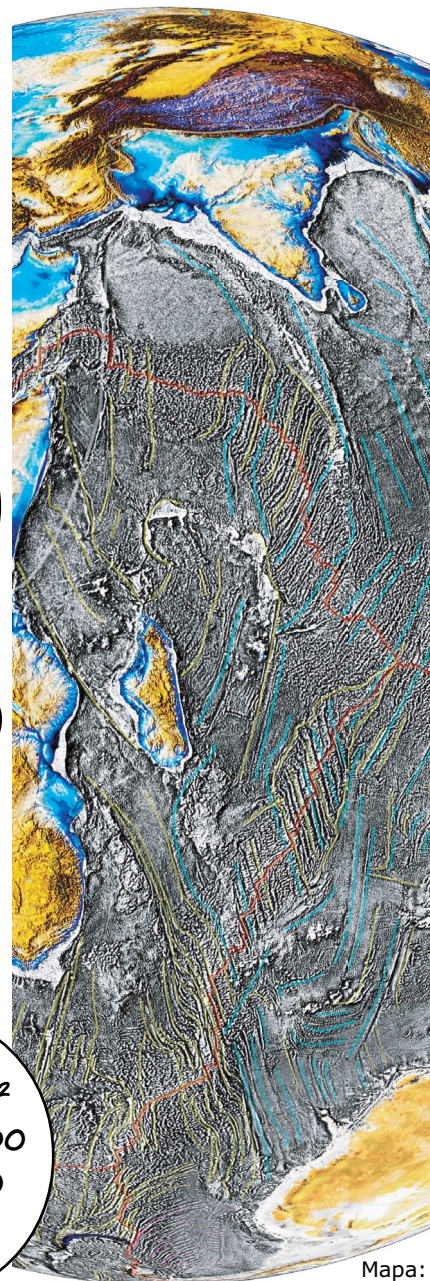


VAMOS MOSTRAR COMO O ESTUDO DESTE PADRÃO NOS PERMITE RETROCEDER A DERIVA CONTINENTAL!

ENTÃO VAMOS INSPECIONAR!



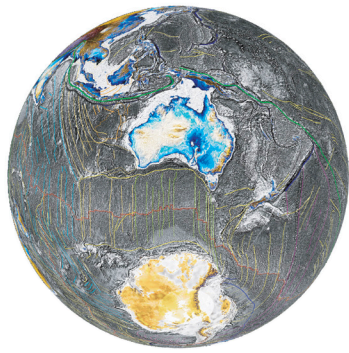
E VOCÊ PODE VISUALIZAR OU BAIXAR NOSSO MAPA BLUE*2 ONLINE COM OU SEM A CAMADA DO PADRÃO DE MARCAS DE ARRASTO EM NOSSA PÁGINA DA WEB, MAPAS DA TERRA!*2



Mapa: Blue 500, c/ Camada Transparent do Padrão de Marcas de Arrasto Sobreposta.

ESSA ABORDAGEM VAI DESENCADear UMA NOVA PERSPECTIVA PARA A HISTÓRIA DO PLANETA! E HÁ MUITO MAIS... **A SER CONTINUADO...**

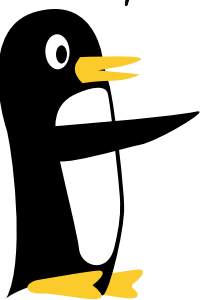
*2 - Ver ou baixar o Mapa Blue 300/500 http://www.poikestheory.com.br/_earth-maps.html#blue-map-300-500



COMEÇANDO PELA
AUSTRÁLIA E
ANTÁRTIDA!

VOCÊ
PODE VER COMO
A AUSTRÁLIA VAI PARA
O NORTE! COLIDINDO
COM ESTA LINHA VERDE
ESPESSA QUE CHAMAMOS
DE RESÍDUO DO CAMINHO
DO DERRAME DO
PACÍFICO!

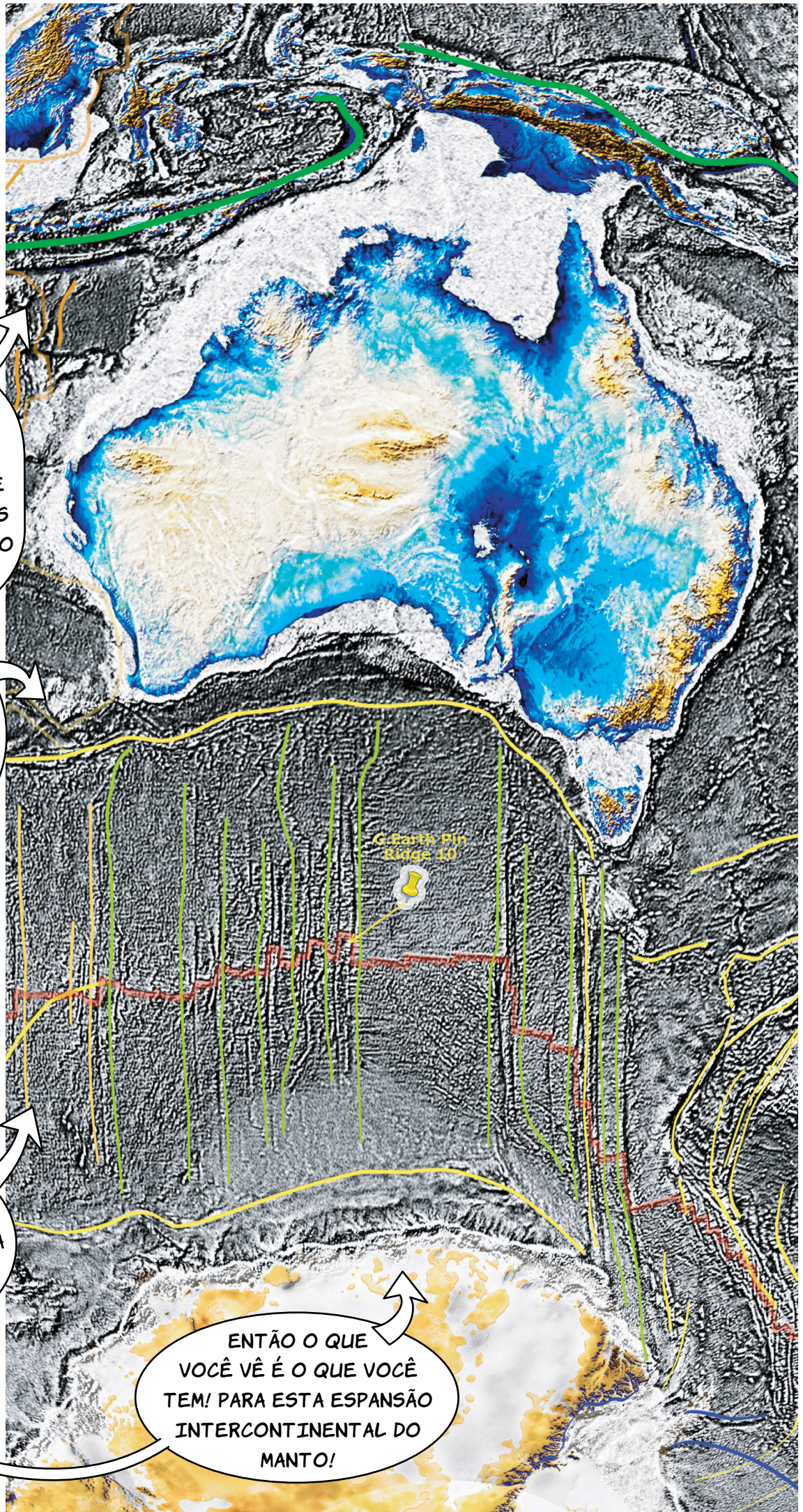
E O
ESBOÇO DE LINHAS
VERDES MAIS CLARAS
DESTACA O PADRÃO DE
MARCAS DE ARRASTO
DESTA DERIVA
CONTINENTAL!

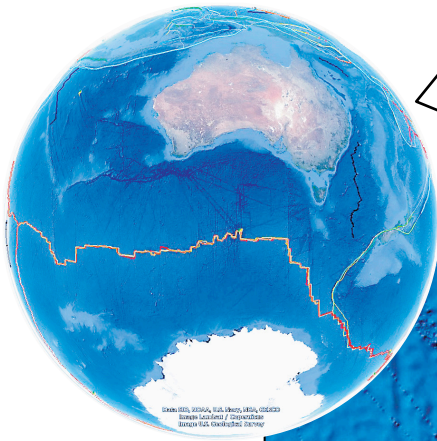


AQUI NO CENTRO,
EM VERMELHO! A
DORSAL MESO-OCEÂNICA
SENDO ATRAVESSADA
POR ESSE PADRÃO!

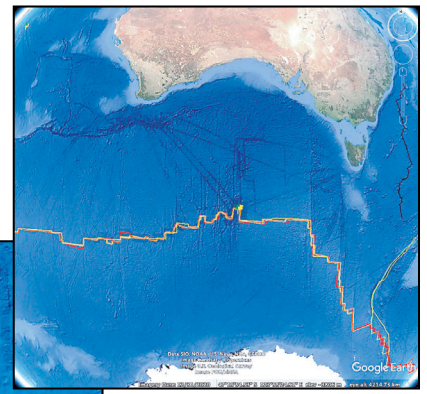
E NÃO HÁ
SUBDUÇÃO! AS
MARGENS ENTRE A
ANTÁRTIDA E A
AUSTRÁLIA SÃO
PASSIVAS!

ENTÃO O QUE
VOCÊ VÊ É O QUE VOCÊ
TEM! PARA ESTA ESPANSÃO
INTERCONTINENTAL DO
MANTO!



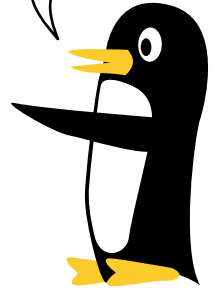


NO GOOGLE EARTH
USAMOS O ARQUIVO KML: PLATE
BOUNDARIES*1 DO EARTHREF.ORG!
BAIXE E ABRA O ARQUIVO KML*1
PARA VER A CAMADA DA DORSAL
MESO-OCEÂNICA!

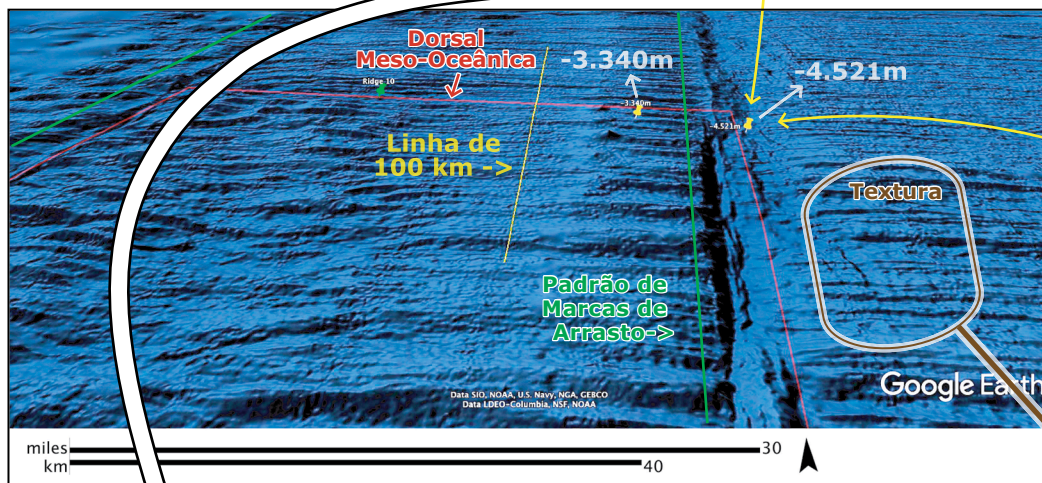
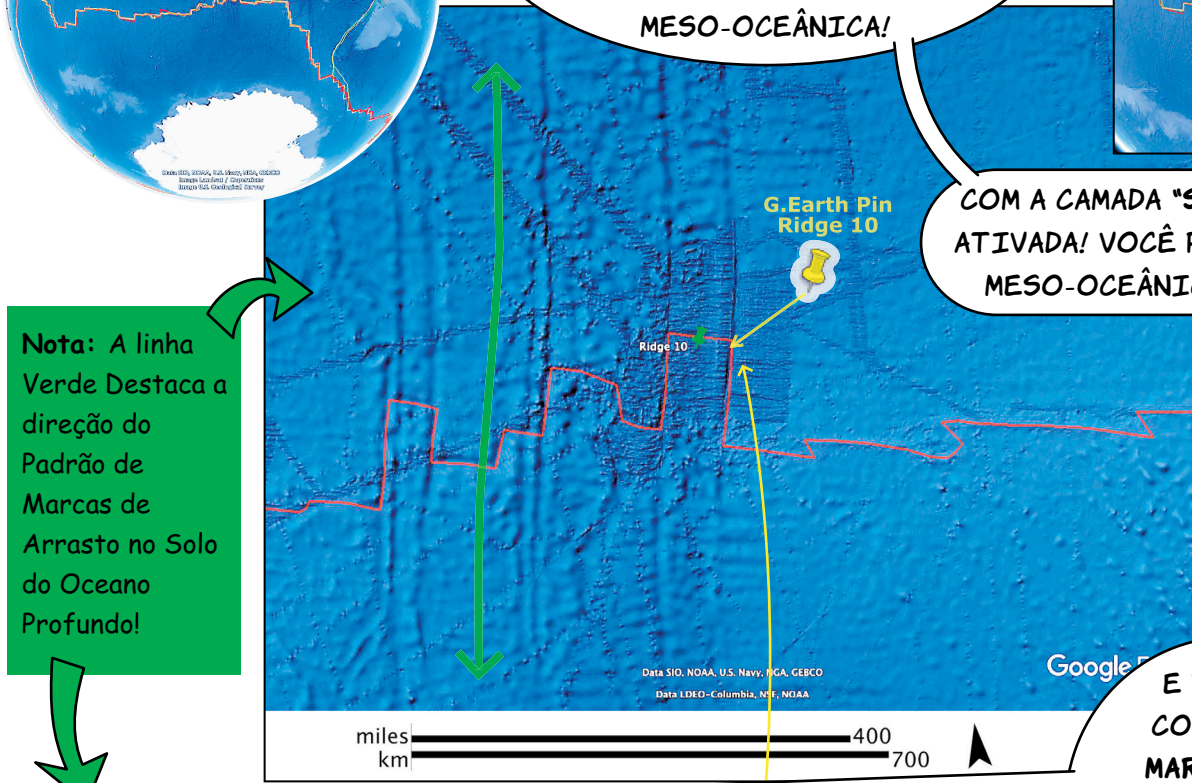


COM A CAMADA "SPREADING RIDGES"
ATIVADA! VOCÊ PODE VER A DORSAL
MESO-OCEÂNICA EM VERMELHO!

Nota: A linha
Verde Destaca a
direção do
Padrão de
Marcas de
Arrasto no Solo
do Oceano
Profundo!



E VOCÊ PODE VER
COMO O PADRÃO DE
MARCAS DE ARRASTO
ATRAVESSA LIVREMENTE A
DORSAL MESO-OCEÂNICA!
NÓS DESTACAMOS ELE
EM VERDE!



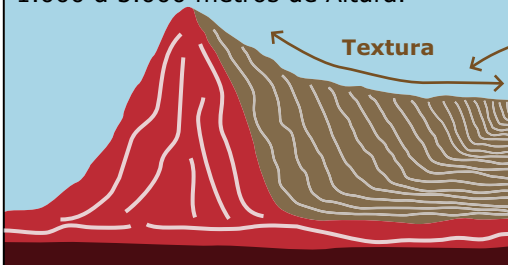
E HÁ
A TEXTURA QUE
ACOMPANHA ESSA
EXPANSÃO DO
MANTO!

E O PADRÃO DAS MARCAS DE ARRASTO
VARIA DE POSITIVO (CORDILHEIRAS)
A NEGATIVO (TRINCHEIRAS)

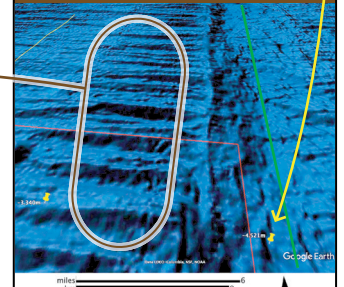
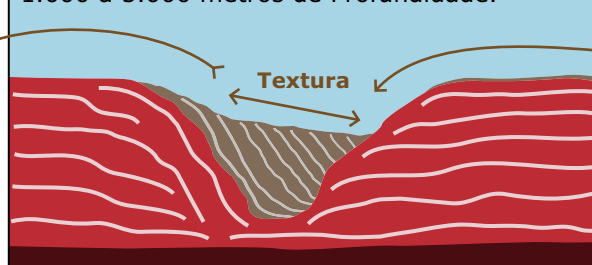
MEDINDO DE 1.000 A
5.000 METROS DE ALTURA
OU PROFUNDIDADE!

TEXTURA é como
chamamos as ondulações
no terreno que variam
entre **100 a 500 metros**
para cima ou para baixo
no terreno.

Padrão Positivo (Cordilheiras)
1.000 a 5.000 metros de Altura.



Padrão Negativo (Trincheiras)
1.000 a 5.000 metros de Profundidade.



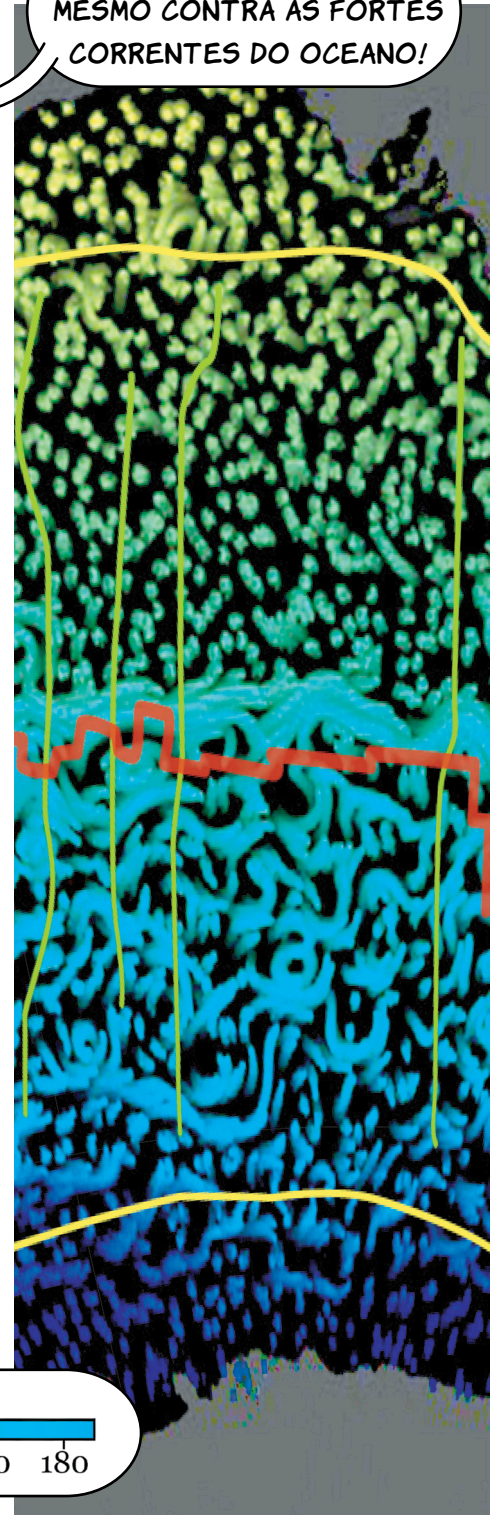
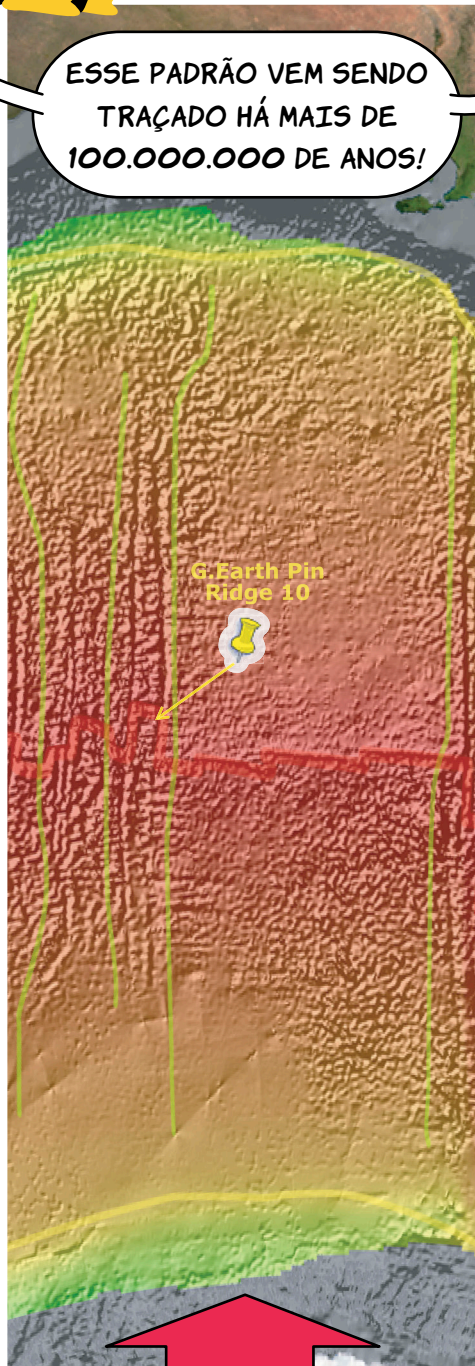
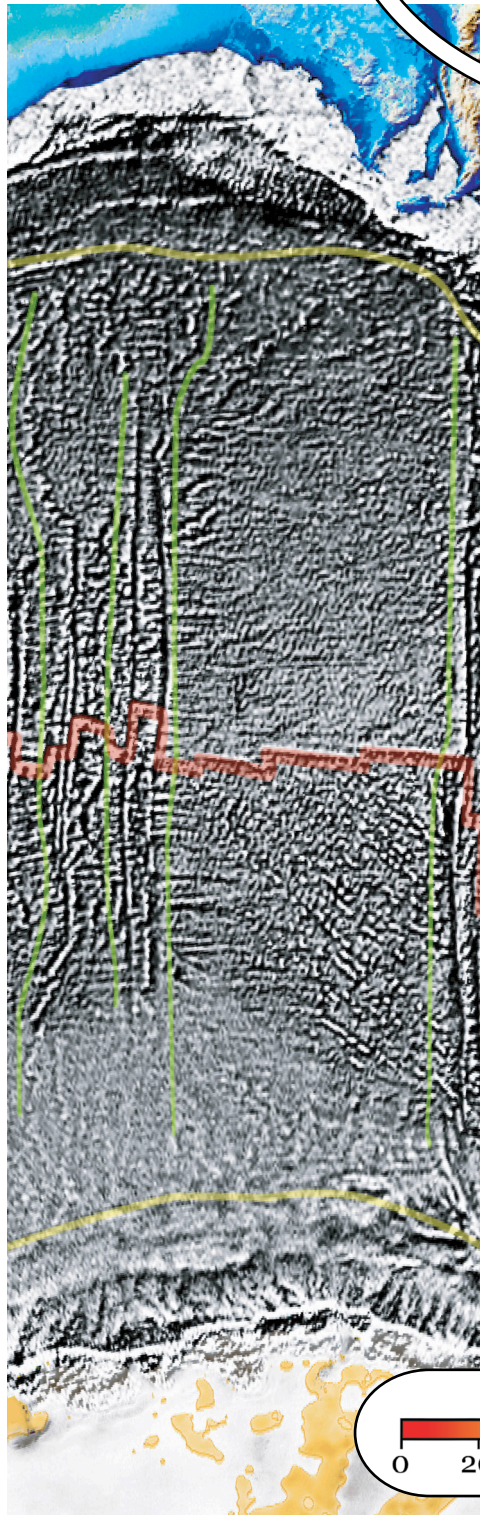
OLHANDO MAIS DE PERTO, VOCÊ PODE COMPARAR ESSE PADRÃO COM SUA IDADE E AS CORRENTES OCEÂNICAS!



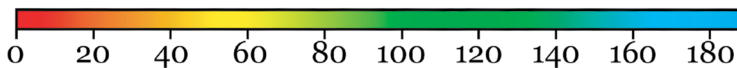
MOSTRAREMOS MUITOS OUTROS EXEMPLOS DESSE PADRÃO PELO PLANETA! ACOMPANHE CONOSCO!

E É CONSISTENTE MESMO CONTRA AS FORTES CORRENTES DO OCEANO!

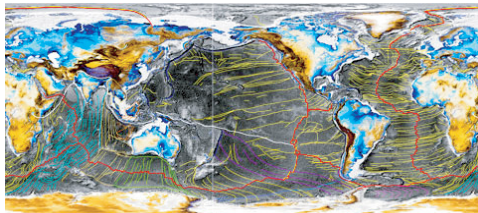
ESSE PADRÃO VEM SENDO TRAÇADO HÁ MAIS DE 100.000.000 DE ANOS!



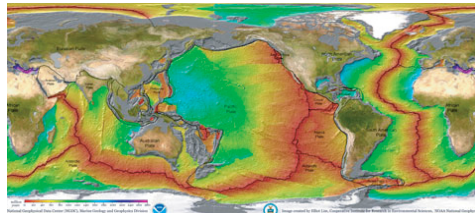
escala de cores em milhões de anos



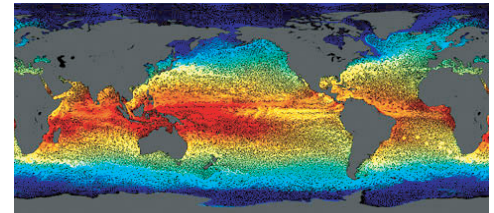
Nosso Mapa Blue 500*1



Mapa da Idade da Litosfera Oceânica*1

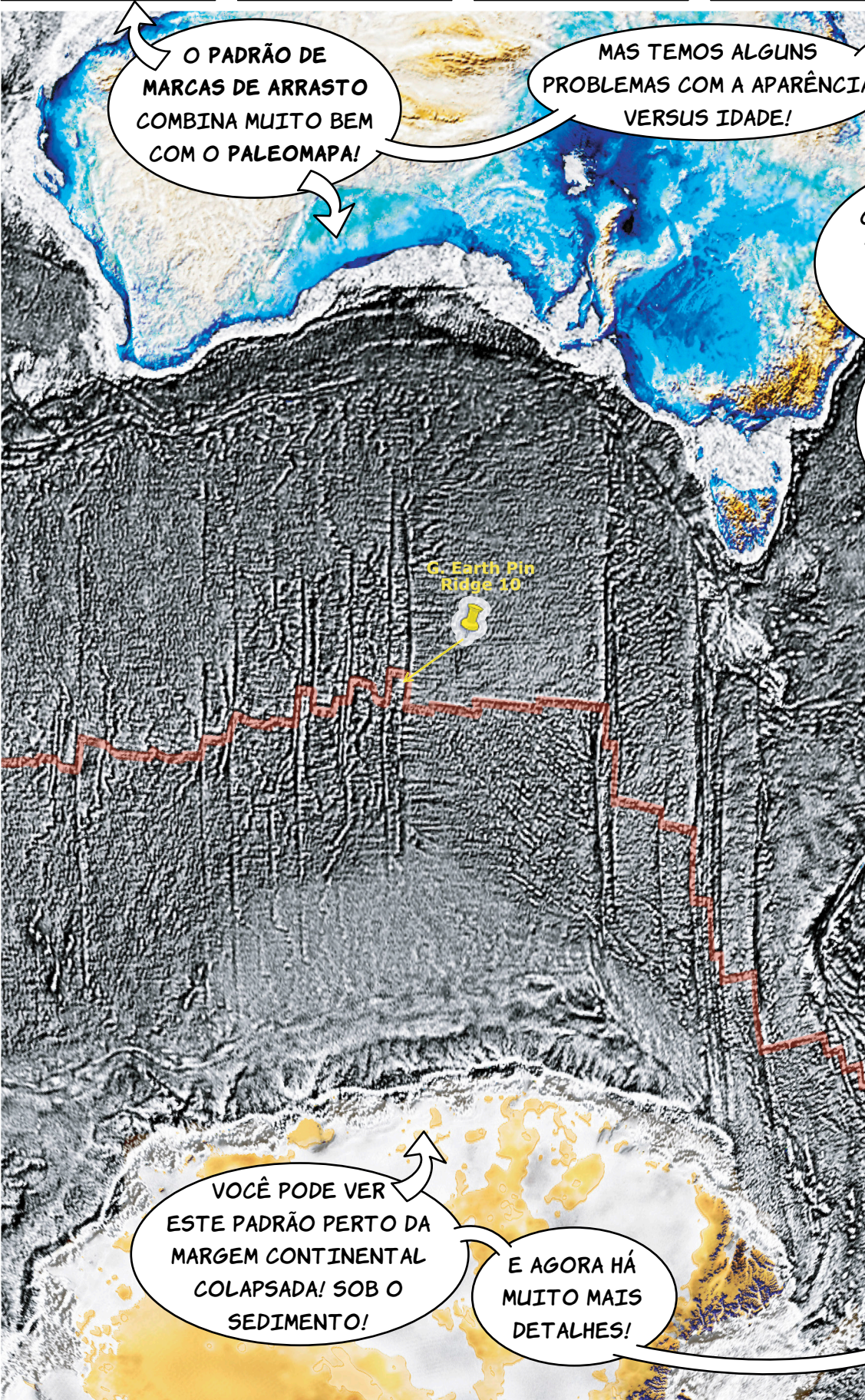
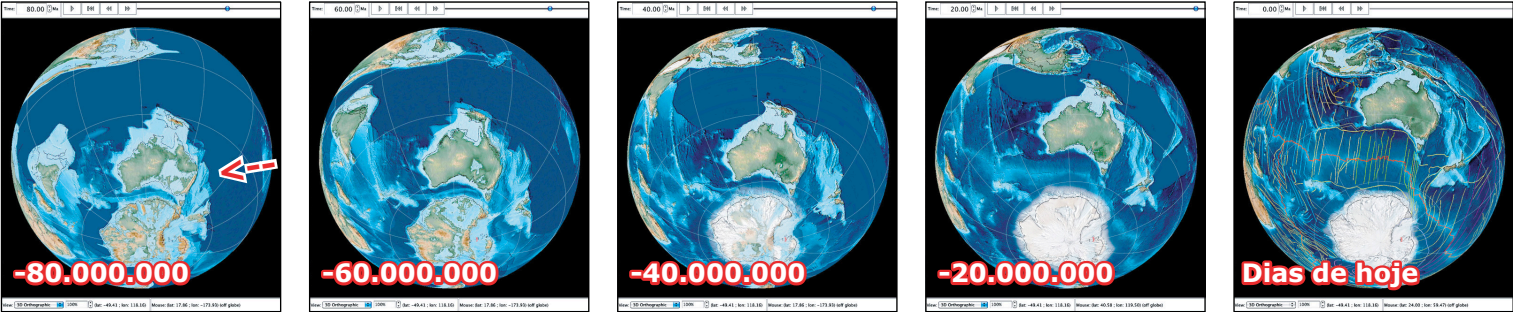


Mapa das Correntes Oceânicas*1



*1 - Todos esses mapas estão disponíveis em PoikesTheory.com.br / Earth Maps: http://www.poikestheory.com.br/_earth-maps.html

Quadros do Paleomapa em milhões de anos



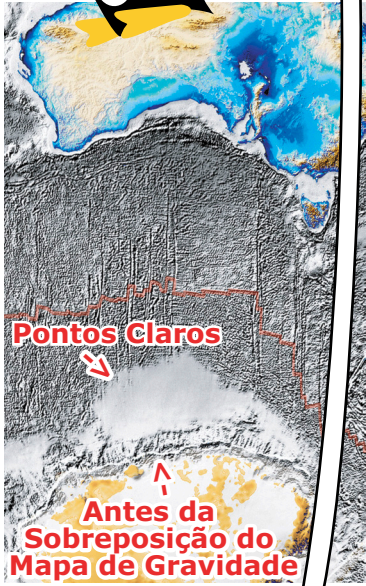
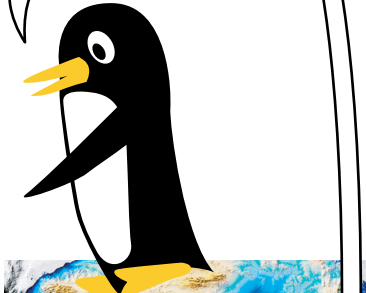
O PADRÃO DE MARCAS DE ARRASTO COMBINA MUITO BEM COM O PALEOMAPA!

MAS TEMOS ALGUNS PROBLEMAS COM A APARÊNCIA VERSUS IDADE!

E COMO ELE ATRAVESSA LIVREMENTE A DORSAL MESO-OCEÂNICA!

COM O MAPA DA GRAVIDADE VOCÊ PODE REALMENTE VER COMO ESSE PADRÃO É INTERCONTINENTAL!

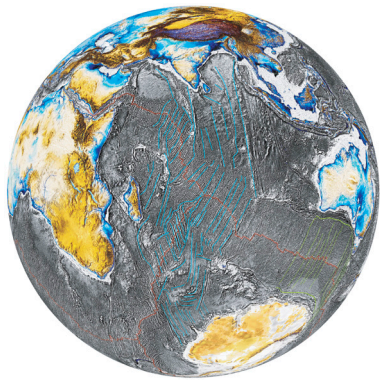
PONTOS CLAROS NO MAPA SÃO REVELADOS APENAS COM A SOBREPOSIÇÃO DO MAPA DA GRAVIDADE!



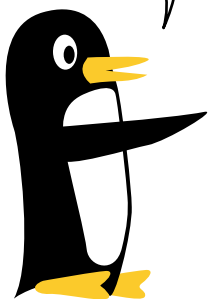
VOCÊ PODE VER ESTE PADRÃO PERTO DA MARGEM CONTINENTAL COLAPSADA! SOB O SEDIMENTO!

E AGORA HÁ MUITO MAIS DETALHES!

ESTAMOS OBSERVANDO ESSE PADRÃO MUITO ANTES DAS MELHORIAS NO MAPA DA GRAVIDADE!

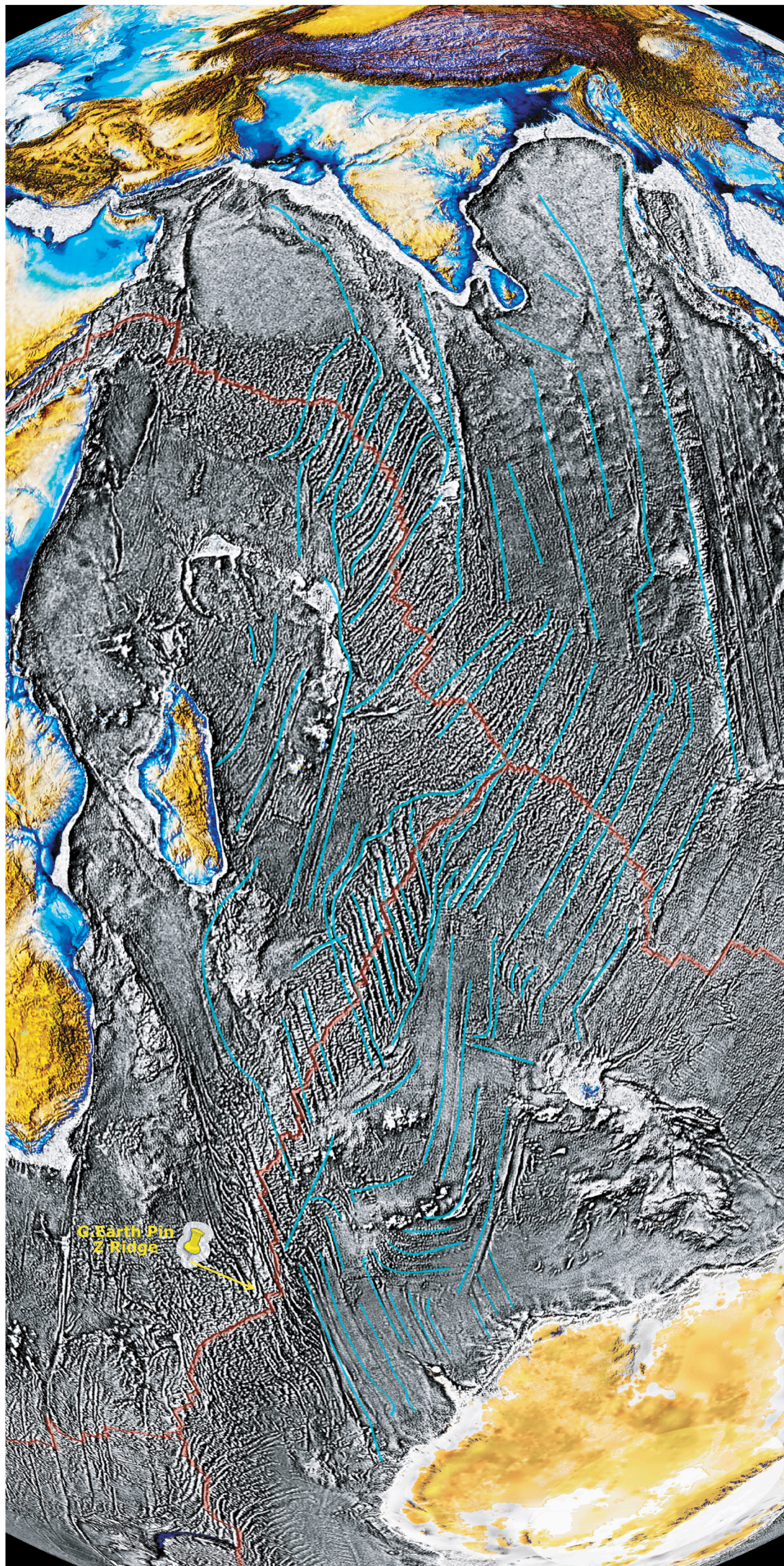
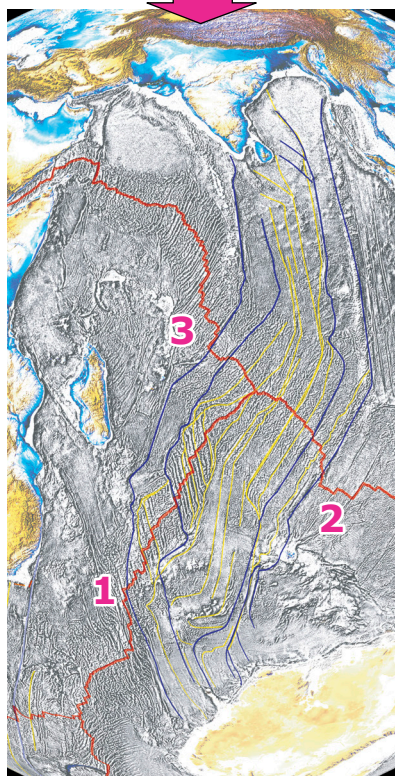


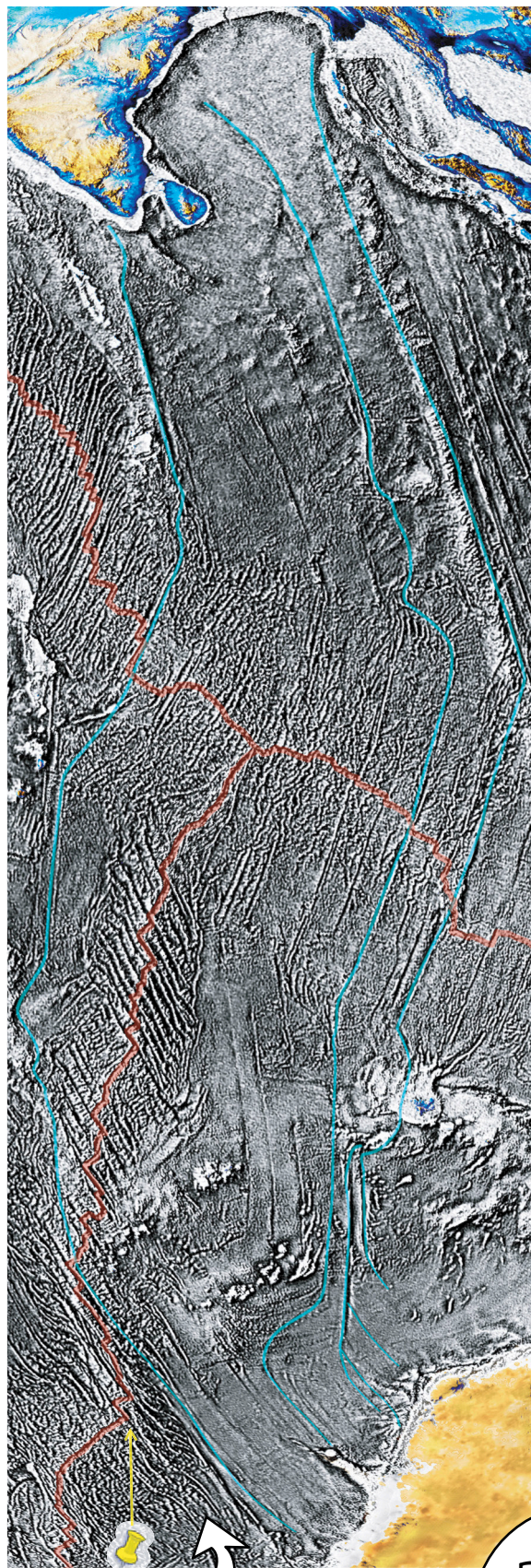
AGORA,
ÁSIA! É POSSÍVEL
RETROCEDER COM O
PADRÃO DE MARCAS DE
ARRASTO DESDE A
ANTÁRTIDA!



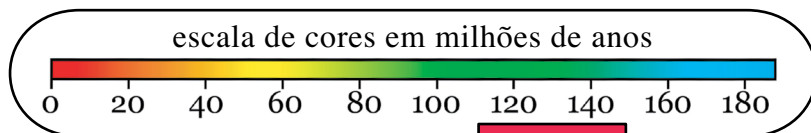
E O PADRÃO
ATRAVESSA A DORSAL
MESO-OCEÂNICA EM
TRÊS SEGMENTOS
DIFERENTES!

Números em rosa para
os pontos de travessia

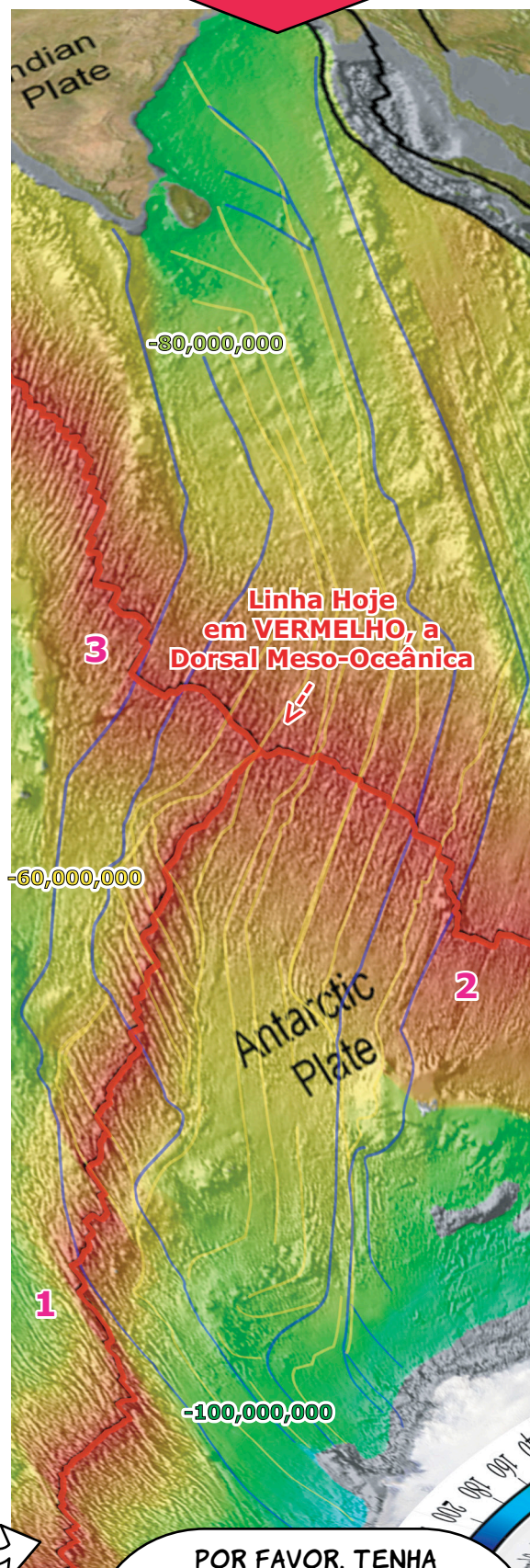
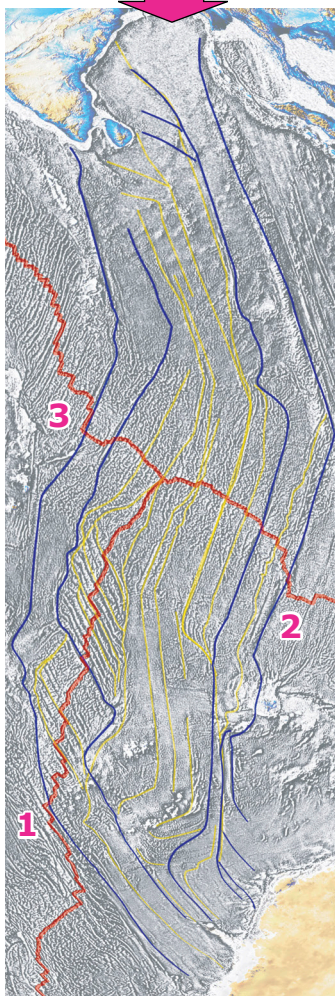




G. Earth Pin Z Ridge



Números em rosa para os pontos de travessia



O QUE É
ESTRANHO VER AQUI É
COMO O PADRÃO CORTA A
DORSAL MESO-OCEÂNICA!
(A LINHA VERMELHA)

CRUZANDO A DORSAL
MESO-OCEÂNICA COM
VARIAÇÃO MUITO MODESTA!

EM 3 SEGMENTOS
DIFERENTES DA
DORSAL MESO-OCEÂNICA
QUE SUPOSTAMENTE
É A FONTE DA
PROPAGAÇÃO!

OLHANDO PARA ESSE PADRÃO É
REALMENTE DIFÍCIL IMAGINAR A DORSAL
MESO-OCEÂNICA ESPALHANDO O MESMO
PADRÃO POR MILHARES DE QUILOMETROS!
EM DEZENAS DE MILHÕES DE ANOS!
DE UMA FORMA TÃO COERENTE!

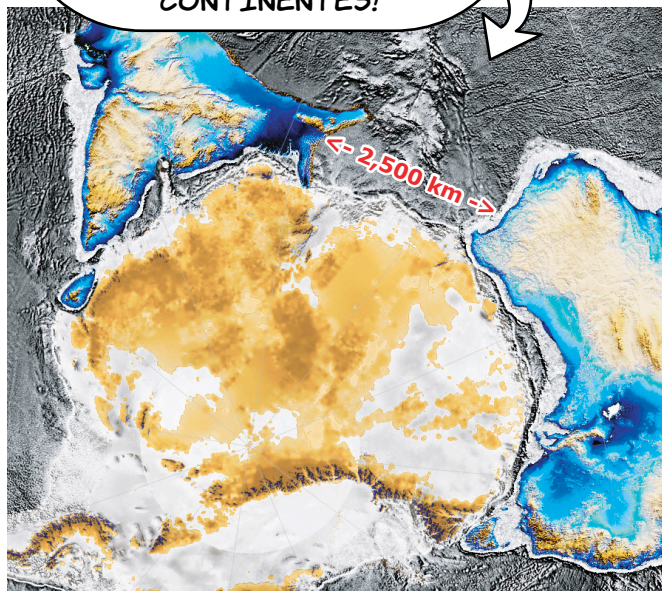
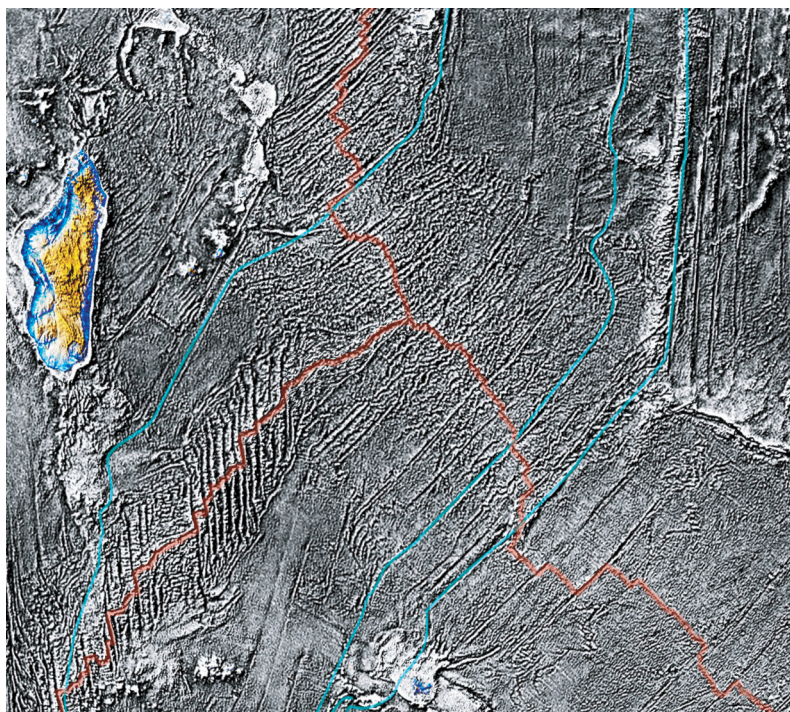
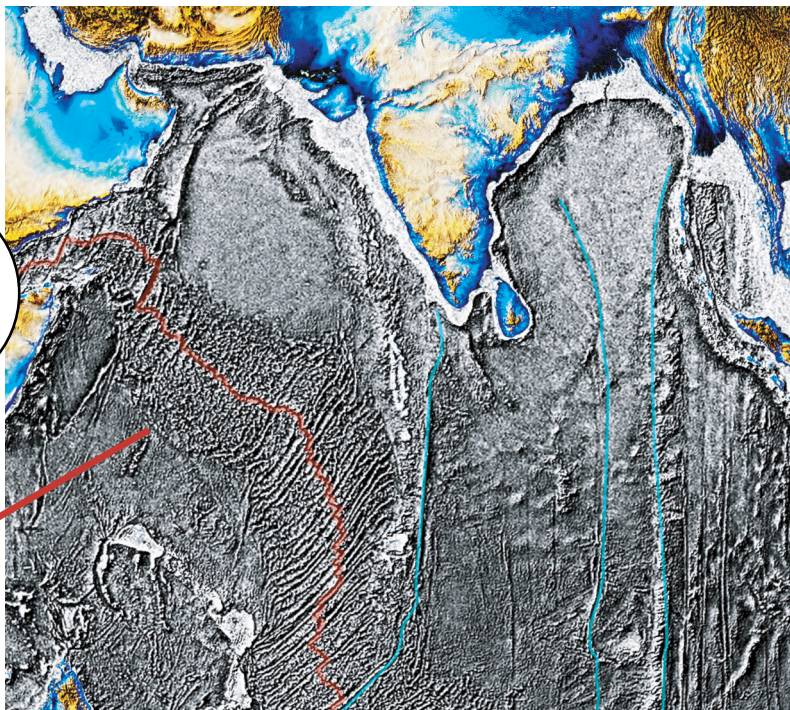
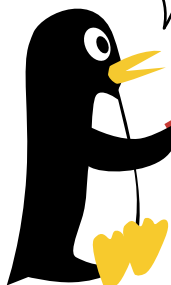
POR FAVOR, TENHA
PACIÊNCIA CONOSCO!
ENQUANTO MOSTRAMOS MAIS
ALGUNS EXEMPLOS PARA
VOCÊ INVESTIGAR!
E ENTÃO REVELAREMOS
COMO VEMOS ESSE EVENTO!

NESSAS FOTOS EM CLOSE VOCÊ
PODE VER MELHOR COMO ESSE PADRÃO
PODE SER RASTREADO ATÉ SUAS ORIGENS
NA ANTÁRTIDA!

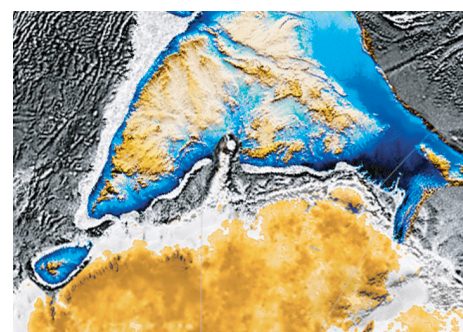
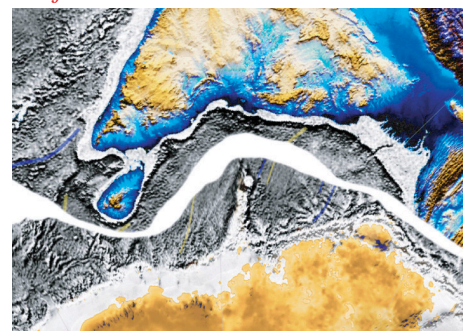
ELE NOS DARÁ UM GUIA MUITO
BOM SOBRE A DERIVA DA ÁSIA, DESDE
SEU PONTO DE PARTIDA NA ANTÁRTIDA
ATÉ SEU LUGAR ATUAL!

SIGA ESTE PADRÃO E
VEJA OS ENCAIXES EXATOS
PARA AS FRONTEIRAS
CONTINENTAIS DA ÁSIA
NA ANTÁRTIDA!

AGORA, SE VOCÊ
FIZER O MESMO RETROCESSO
COM A AUSTRÁLIA, NOTARÁ UMA
LACUNA DE 2.500 QUILOMETROS
DE LARGURA ENTRE OS DOIS
CONTINENTES!

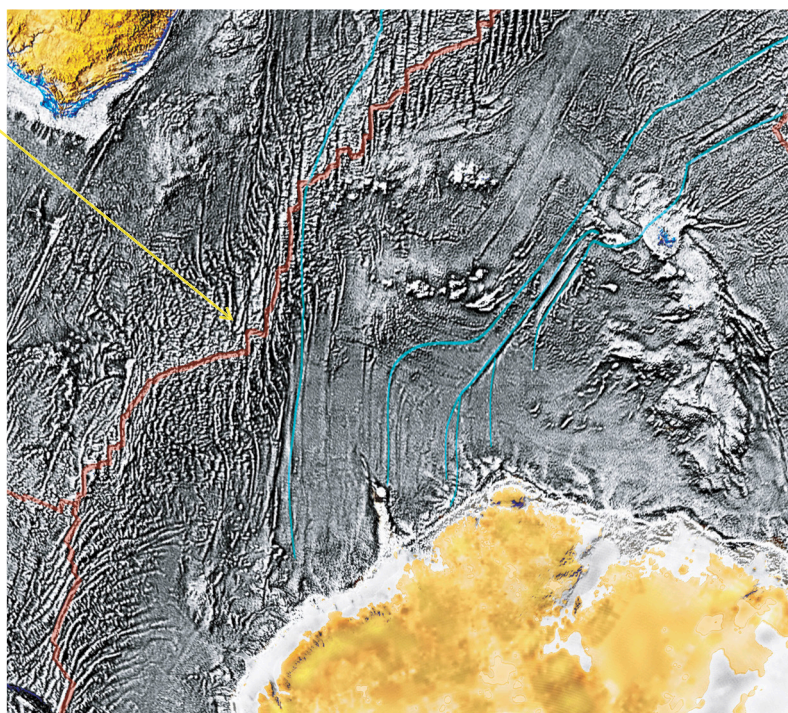
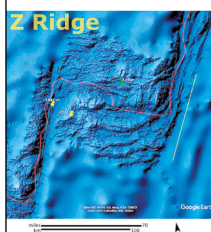


Perfis da Ásia e da Antártida.



G.Earth Pin
Z Ridge

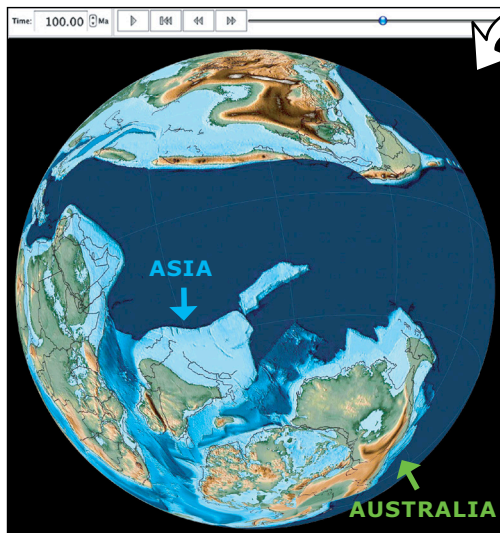
A Z Ridge é
uma parte
retorcida da
Dorsal Meso-
oceânica, um
local bem
renderizado no
Google Earth.



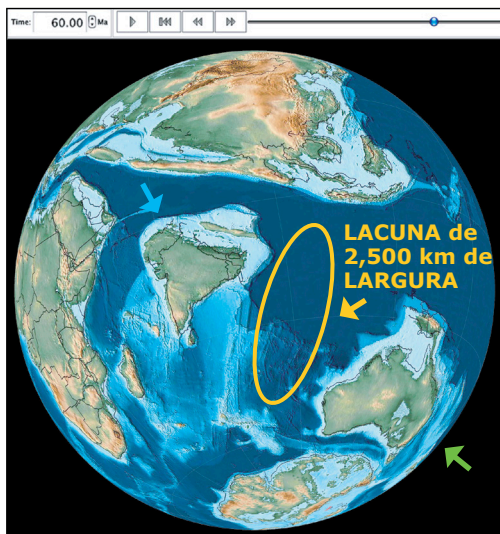
ESSA LACUNA DE 2.500 QUILÔMETROS DE LARGURA PODE SER RASTREADA DA ANTÁRTIDA ATÉ O HEMISFÉRIO NORTE!

OBSERVANDO MAIS DE PERTO O PADRÃO DESSA GRANDE LACUNA, VOCÊ PODE ATÉ VER A IMPRESSÃO FANTASMA DO CONTO RNO DE ALGUNS CONTINENTES AO LONGO DO CAMINHO!

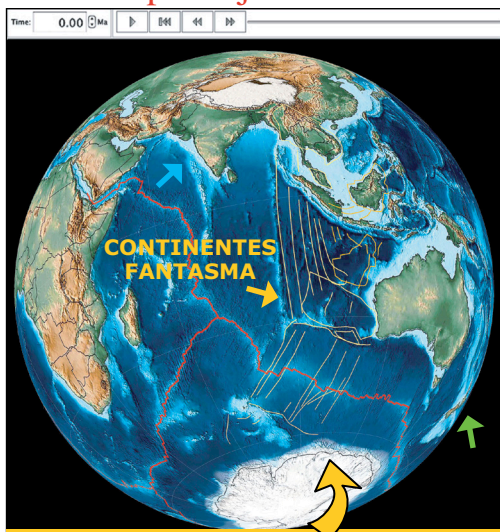
-100.000.000



-60.000.000



Paleomapa Hoje

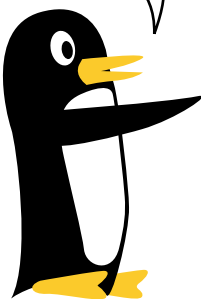


Continents Fantasmas, padrão de marcas de arrasto, lacuna de 2.500 km de largura.

ELES NÃO APARECEM NO PALEOMAPA! É POR ISSO QUE OS CHAMAMOS DE CONTINENTES FANTASMAS!

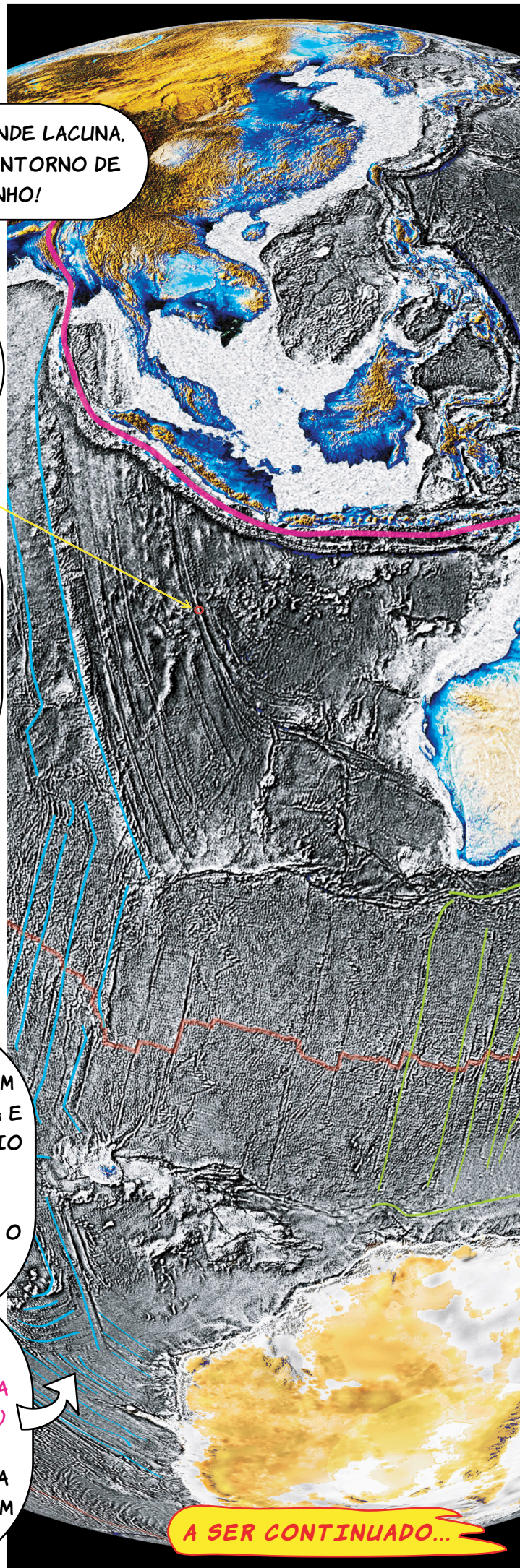
G.Earth Pin Ridge 09

MAS A MARCA DE SEUS CONTO RNO S É MUITO EVIDENTE NO MEIO DO CAMINHO AO NORTE NESTE PADRÃO!



MOSTRANDO QUE ELES VIERAM COM A AUSTRÁLIA E A ÁSIA, ATÉ O MEIO DO CAMINHO! E ENTÃO ELES DISPARARAM PARA O NORTE MAIS RÁPIDO!

CRUZANDO O CAMINHO DO EVENTO! (LINHA ROSA NO TOPO) ANTES DA AUSTRÁLIA E DA ÁSIA COLIDIREM COM ELE!

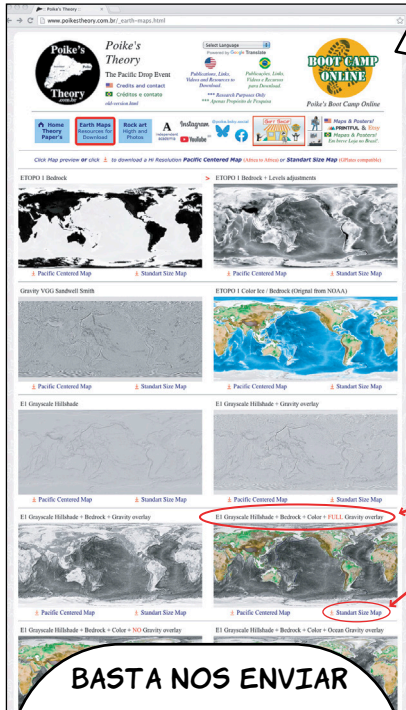


A SER CONTINUADO...

Poike's Theory Home Page



Poike's Earth Maps Page *1



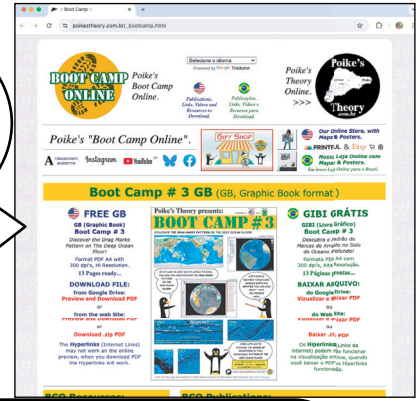
ENQUANTO ISSO...

CONFIRA A
PÁGINA INICIAL DE
POIKE PARA TODOS
OS DOCUMENTOS E
RASCUNHOS!

E ACOMPANHE
NOSSO BOOTCAMP
ONLINE PARA NOSSAS
ATUALIZAÇÕES
MENSAIS!

VEJA
TAMBÉM NOSSA
PÁGINA DE
MAPAS DA
TERRA!

Poike's Boot Camp Online



E AGORA POSTERS IMPRESSOS, MAPAS
E ADESIVOS EM NOSSA LOJA ONLINE!

OLÁ LILY, EU TAMBÉM
TENHO ALGO PARA CONTAR!

SIM AVÔ POIKE
QUAL É A NOVIDADE?

AGORA VOCÊ PODE SOLICITAR
UM PERFIL PERSONALIZADO DE ALTA
RESOLUÇÃO DO MAPA ESCOLHIDO!

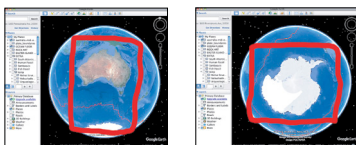
ESCOLHA UM NOME DE
UM DOS NOSSOS MAPAS
TAMANHO PADRÃO!

Nome do Mapa

Standart Size Map

E A PARTIR DE USD\$ 29,99,
PROCESSAREMOS O PERFIL DO
MAPA ESCOLHIDO (RECORTE) NA
PRINTFUL*2 E O COLOCAMOS NA
NOSSA LOJA ETSY*3 PARA VOCÊ!

BASTA NOS ENVIAR
UMA FOTO DE TELA DO
GOOGLE EARTH COM
DESENHO DO RECORTE
DESEJADO!



• Por favor, desene um retângulo para melhor ajuste.

E O MAPA ESCOLHIDO SERÁ
PROCESSADO COM 300 DPI
PARA ALTA RESOLUÇÃO!

ENTÃO COM O JOB NUMBER
VOCÊ PODE ENCONTRAR E COMPRAR!
TAMBÉM PODE ENVIAR PARA SEUS
AMIGOS E COLEGAS COMPRAREM!

CHEERS!



Como funciona? Você envia o nome
do mapa solicitado e uma amostra
do recorte para o nosso **e-mail** ou
contato do **WhatsApp**:

1. Responderemos com uma
amostra do recorte em baixa
resolução para aprovação.
2. Após a aprovação, você pode
transferir a taxa do serviço. Em
seguida, processaremos seu MAPA
em nossa loja online e enviaremos o
JOB Number para que você possa
encontrá-lo e comprá-lo na **Etsy***3.

**Contatos do Pôster de Mapa
do Globo Personalizado:**

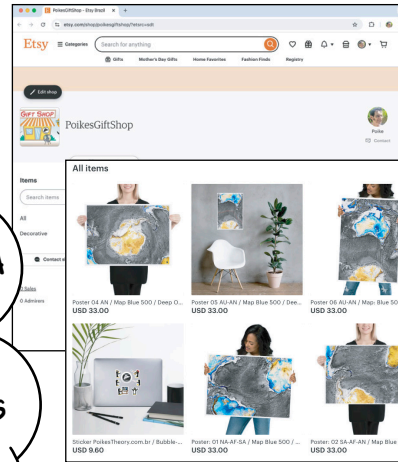
E-mail: poike@cybergarage.com.br
WhatsApp: 12 55 98122 0399

*1 - Poike's Mapas da Terra: http://www.poikestheory.com.br/_earth-maps.html

*2 - Nosso parceiro de impressão PRINTFUL: <http://www.printful.com>

*3 - Nossa loja online Etsy: <http://www.poikesgiftshop.etsy.com/>

Etsy Store: PoikesGiftShop



Packaging



Printed by:

PRINTFUL

Sold at:

Etsy

Tamanhos Disponíveis:

Médio 42x59,4 cm

Grande 50x70 cm

Extra Grande 70x100 cm,
pode estar disponível
mediante solicitação.

Ele ficará disponível na
Loja Etsy*3 por 60 dias por
padrão e poderá ser republi-
cado mediante solicitação
com o **JOB Number**.

Responderemos em até 24
horas a perguntas em Inglês,
Português ou Espanhol.